



Gemeinde Adelberg

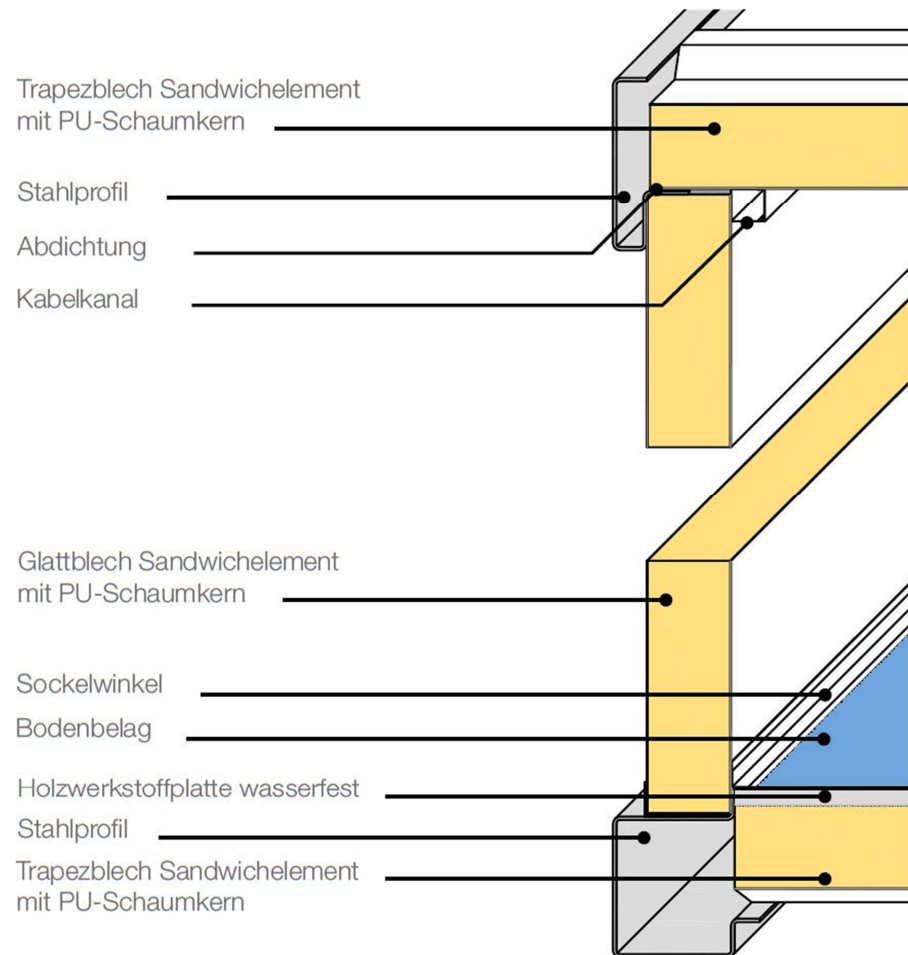
Erholungsort in Mitten des Schurwalds

ZEBRA

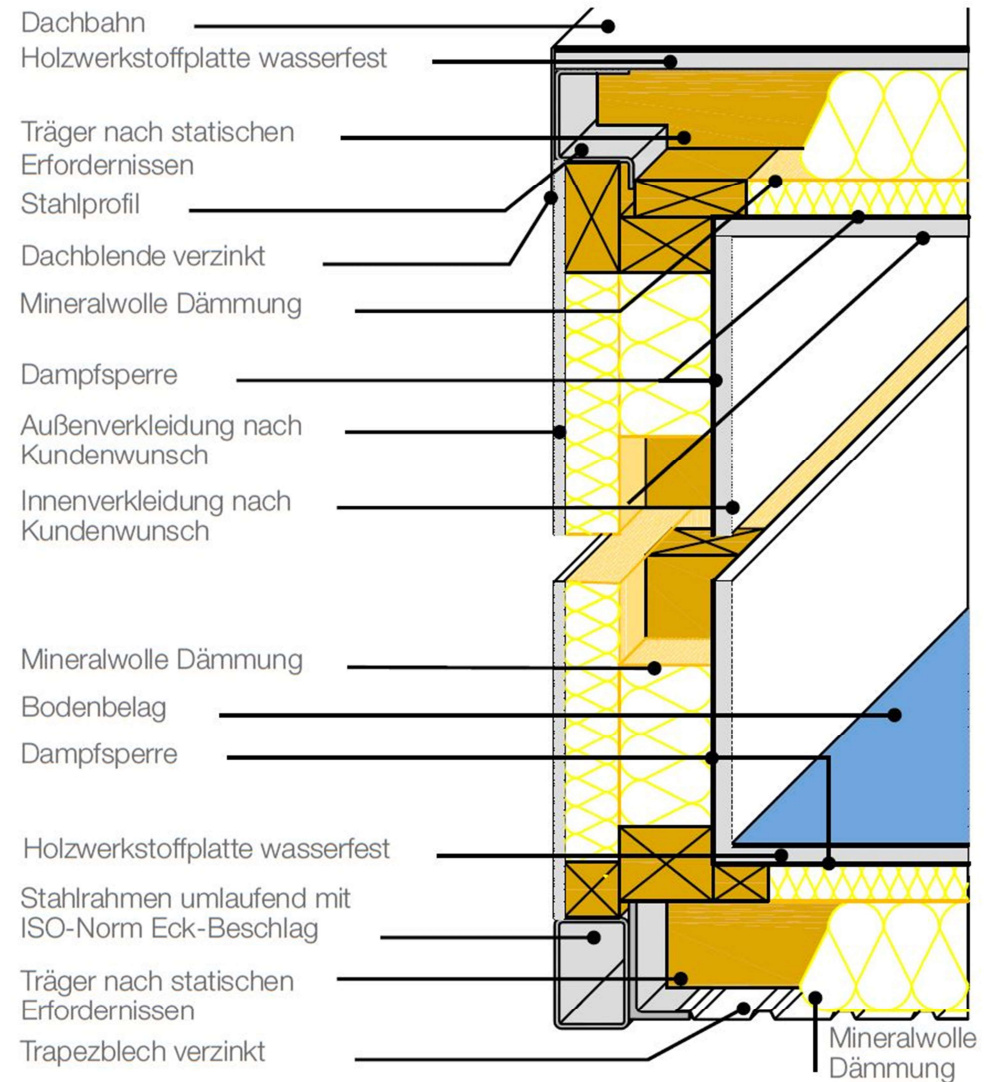
ZukunftsEntwicklung BetreuungsRäume Adelberg

Prüfung der möglichen baulichen und örtlichen Entwicklung der
Schülerbetreuungs- und Kindergartenlandschaft

Grundaufbau EURO-Container



Grundaufbau Raummodule



Vergleich Grundaufbau Container vs. Raummodul



Beispiel Raummodul



Beispiele Container



Kostenübersicht: Raummodule / Konventionell / Container kaufen / Container mieten

Varianten	Kombinationen	Raummodule	Konventionelle	Container Kauf	Container Miete
		Dauerhaft	Bauweise		zeitlich begrenzt z.B. 10 Jahre
		Förderfähig	Förderfähig	Förderfähig	Nicht Förderfähig
		Kosten brutto	Kosten brutto	Kosten brutto	Kosten brutto
V 01 1-geschossig:	Auslagerung 3 Kindergartengruppen 2 * U3 und 1 * Ü3	2.410.000,00 €	XXX	1.550.000,00 €	1.750.000,00 €
	Neubau Schülerbetreuung	4.450.000,00 €	XXX	2.650.000,00 €	3.025.000,00 €
	Sanierung / Modernisierung Kindergarten	<u>435.000,00 €</u>	XXX	<u>435.000,00 €</u>	<u>435.000,00 €</u>
		7.295.000,00 €	XXX	4.635.000,00 €	5.210.000,00 €
V 02 2-geschossig:	Auslagerung 3 Kindergartengruppen 2 * U3 und 1 * Ü3	2.840.000,00 €	XXX	2.000.000,00 €	1.900.000,00 €
	Neubau Schülerbetreuung	4.925.000,00 €	XXX	3.250.000,00 €	3.055.000,00 €
	Sanierung / Modernisierung Kindergarten	<u>435.000,00 €</u>	XXX	<u>435.000,00 €</u>	<u>435.000,00 €</u>
		8.200.000,00 €	XXX	5.685.000,00 €	5.390.000,00 €
V 03 1-geschossig:	Neubau 6-gruppiger Kindergarten	7.100.000,00 €	XXX	XXX	XXX
	Sanierung / Modernisierung bish. KIGA f. Schülerbetreuung	<u>455.000,00 €</u>	XXX	XXX	XXX
		7.555.000,00 €	XXX	XXX	XXX
V 04 2-geschossig:	Neubau 6-gruppiger Kindergarten	7.510.000,00 €	7.150.000,00 €	XXX	XXX
	Sanierung / Modernisierung bish. KIGA f. Schülerbetreuung	<u>455.000,00 €</u>	<u>455.000,00 €</u>	XXX	XXX
		7.965.000,00 €	7.605.000,00 €	XXX	XXX