

# Mittelbiberach

## die Gemeinde

## Mitteilungen aus Mittelbiberach und Reute

Donnerstag, 5. März 2026 Nr. 10 40. Jahrgang

### AMTLICHE BEKANNTMACHUNGEN

#### Erhöhung der Gebühr für das Mitteilungsblatt

Der Gemeinderat hat beschlossen, die Gebühren für das Mitteilungsblatt zu erhöhen. Grund dafür sind kontinuierliche externe Kostensteigerungen.

Durch die Gebührenerhöhung entsteht keine Kostendeckung. Die Gemeinde übernimmt weiterhin einen großen Teil der Kosten für das Mitteilungsblatt.

Zukünftig liegt der Jahrespreis für Abonnenten innerhalb der Gemeinde bei 15 Euro. Dies entspricht einer monatlichen Mehrbelastung von 0,25 Euro. Der Bezugspreis bei Postversand soll auf 50 Euro festgesetzt werden, was ebenfalls nicht kostendeckend ist. Wir bitten um Verständnis und Beachtung.

#### Einladung zur Infoveranstaltung / Austausch mit den örtlichen Landwirten

Die Gemeinde lädt alle Landwirtinnen und Landwirte aus Mittelbiberach und Reute herzlich zu einer gemeinsamen Informations- und Austauschveranstaltung ein.

**Termin:** Montag, 16. März 2026  
**Uhrzeit:** 20:00 Uhr  
**Ort:** Rathaus Mittelbiberach

Im Rahmen der Veranstaltung möchten wir über aktuelle Themen informieren und gemeinsam ins Gespräch kommen. Ziel ist es, Anliegen, Ideen und Herausforderungen aus der Landwirtschaft aufzunehmen und den direkten Austausch zu fördern.

#### Vorgesehene Themen des Abends:

1. Sicherstellung der Ausfallsicherheit kritischer Infrastruktur in Betrieben mit Tierhaltung
2. Brückensanierungsprogramm – Erfassung des weiteren Bedarfs aus landwirtschaftlicher Sicht
3. Biotopverbundplanung – mögliche Auswirkungen auf die landwirtschaftliche Nutzung
4. Gewässerentwicklungsplan – Handlungsmöglichkeiten und Mitwirkung der Bewirtschafter
5. Projekt Moosweiher – Chancen und Perspektiven für die Landwirtschaft
6. Verschiedenes und Fragen aus der Landwirtschaft

Alle interessierten Landwirtinnen und Landwirte sind herzlich willkommen. Eine Anmeldung ist nicht erforderlich.

Wir freuen uns auf einen konstruktiven Abend und einen offenen Dialog.

Ihr

Florian Hänle  
Bürgermeister

#### Wir suchen zusammen mit Ihnen einen Namen!

In der Schulstraße entsteht derzeit unser neuer Kindergarten, dessen Eröffnung nicht mehr allzulange auf sich warten lässt. Für diese neue Einrichtung suchen wir einen passenden und ansprechenden Namen.

Hierbei möchten wir gerne die Öffentlichkeit einbeziehen und laden alle Interessierten herzlich ein, sich mit Namensvorschlägen zu beteiligen.

Vorschläge können schriftlich oder per E-Mail bei uns eingereicht werden. Bitte senden Sie Ihre Ideen bis zum 16.03.2026 an [info@mittelbiberach.de](mailto:info@mittelbiberach.de) oder geben Sie diese persönlich bei uns ab.

Unter allen eingegangenen Vorschlägen wird vom Gemeinderat ein Name ausgewählt. Die Person, deren Vorschlag ausgewählt wird, erhält als Anerkennung ein Essen für zwei Personen im Restaurant Esszimmer, Ziegeleistraße 37, 88441 Mittelbiberach.

Wir freuen uns auf zahlreiche kreative Einsendungen und bedanken uns bereits im Voraus für Ihre Unterstützung.

#### Rathaus geschlossen

Das Rathaus Mittelbiberach ist am Mittwoch, 18. März 2026 aufgrund einer Schulung der Mitarbeiter geschlossen. Wir bitten um Beachtung.

Ihre Gemeindeverwaltung

#### Informationen zur Landtagswahl am 8. März 2026

**Der Wahlbezirk „001- Turn- und Festhalle“ ist für die repräsentative Wahlstatistik ausgewählt worden**

Die Landeswahlleiterin, Frau Cornelia Nesch, und die Präsidentin des Statistischen Landesamtes, Frau Dr. Anke Rigbers, informieren:

#### Was ist der Zweck der Wahlstatistik?

Die repräsentative Wahlstatistik dient dem Informationsbedarf in vielen Bereichen unserer Gesellschaft. Insbesondere Politik, Verwaltung, Wissenschaft und Medien sind auf Informationen über das Wahlergebnis und das Wahlverfahren der Bürgerinnen und Bürger angewiesen.

Die Wahlstatistik ist eine Stichprobenerhebung, die nach Geschlecht und Altersgruppen Auskunft über die Anzahl der Wahlberechtigten, der Wählerinnen und Wähler, deren Wahlbeteiligung und Stimmabgabe gibt.

#### Wie erfolgt die Auswahl der repräsentativen Wahlstatistik?

Die repräsentative Wahlstatistik wird in Wahlbezirken durchgeführt, die nach Zufallsprinzip ausgewählt wurden. Bei der Land-

tagswahl am 8. März 2026 sind dies 272 (186 Urnenwahlbezirke und 86 Briefwahlbezirke) der insgesamt rund 11.000 Wahlbezirke. Dies entspricht einem Anteil von ca. 2,5 % aller Wahlbezirke. Alle Wahlberechtigten in diesen Wahlbezirken sind in die repräsentative Wahlstatistik einbezogen. Damit ist gewährleistet, dass die ausgewählten Wahlbezirke für die Gesamtheit des Landes repräsentativ sind.

Die Auswahl der Stichprobenwahlbezirke erfolgte durch die Landeswahlleiterin im Einvernehmen mit dem Statistischen Landesamt Baden-Württemberg.

**Das Wahlgeheimnis ist gewahrt!**

Oberster Grundsatz jeglicher Wahlstatistik ist die Wahrung des Wahlgeheimnisses. Deshalb lässt die repräsentative Wahlstatistik keine Rückschlüsse auf das Wahlverhalten einzelner Personen zu. In den für die repräsentative Wahlstatistik ausgewählten Wahlbezirken wird wie in allen anderen Wahlbezirken gewählt und das Wahlergebnis festgestellt. Der einzige Unterschied besteht darin, dass die Stimmzettel mit einem Aufdruck nach Geschlecht und sechs Altersgruppen versehen sind und nur diese Stimmzettel verwendet werden dürfen. Darüber hinaus werden in den ausgewählten Urnenwahlbezirken nach der Wahl von den Gemeinden die Wählerverzeichnisse nach Geschlecht und zehn Altersgruppen ausgezählt. Personenbezogene Daten wie Name, Anschrift oder Geburtsdatum werden nicht erhoben.

Die ausgewählten Urnenwahlbezirke müssen mindestens 500 Wahlberechtigte, die Briefwahlbezirke mindestens 500 Wählerinnen und Wähler aufweisen. Bei der Auszählung der Stimmzettel wird festgestellt, wie viele Frauen und Männer welcher Altersgruppen eine bestimmte Partei gewählt haben. Da zu jeder Altersgruppe zahlreiche Personen gehören, können daraus keinerlei Rückschlüsse über die Stimmabgabe von Einzelpersonen gewonnen werden.

Die Auszählung der Wählerverzeichnisse und Stimmzettel muss in strikt getrennten Bereichen erfolgen. So erfolgt die Auswertung der Stimmzettel für die repräsentative Wahlstatistik nicht in den Gemeinden oder gar Wahllokalen, sondern örtlich und zeitlich davon getrennt im Statistischen Landesamt.

Ergebnisse für einzelne Wahlbezirke dürfen nicht bekannt gegeben werden

**Was wird erfasst?**

Die Wahlbeteiligung nach Geschlecht und Geburtsjahresgruppe der Wahlberechtigten wird in den ausgewählten Urnenwahlbezirken nach folgenden zehn Gruppen aus den Wählerverzeichnissen ausgezählt:

Geburtsjahresgruppe	Entspricht in etwa der Altersgruppe
2006 – 2010	unter 21 Jahre
2002 – 2005	21 bis 24 Jahre
1997 – 2001	25 bis 29 Jahre
1992 – 1996	30 bis 34 Jahre
1987 – 1991	35 bis 39 Jahre
1982 – 1986	40 bis 44 Jahre
1977 – 1981	45 bis 49 Jahre
1967 – 1976	50 bis 59 Jahre
1957 – 1966	60 bis 69 Jahre
1956 und früher	70 Jahre und älter

Die **Stimmabgabe** für die einzelnen Parteien wird nach Geschlecht und sechs Geburtsjahresgruppen ausgewertet. Zur Vereinfachung der richtigen Stimmzettelausgabe und der Auszählung für die statistischen Zwecke ist auf dem Stimmzettel am oberen Rand vor dem Aufdruck der betreffenden Altersgruppe nach Geschlecht ein Großbuchstabe eingedruckt. Dieser Aufdruck ist jedoch keiner Einzelperson zugeordnet und lässt keinen Rückschluss auf die Stimmabgabe einzelner Personen zu:

Informationen – der erste Schritt, um mitreden zu können.  
Ihr Amtsblatt hält Sie auf dem Laufenden.



**Öffnungszeiten Bürgermeisteramt Mittelbiberach**

Mo., Di., Mi., Do., Fr.	08.00 – 12.00 Uhr	
Mo., Do.	14.00 – 16.00 Uhr	
Di.	14.00 – 18.00 Uhr	Tel.: 07351/1818-0

**Sprechzeiten des Ortsvorstehers**  
Jeden ersten Montag im Monat von 18.00 – 19.00 Uhr  
in der Ortsverwaltung Reute  
oder nach Terminvereinbarung Tel. 07351/373873

**Notfall-Rufnummern**

Feuerwehr, Notarzt, Rettungsdienst	112
Polizei	110
Krankentransport	07351/19222
Ärztlicher Notdienst	116 117
(allgemein, -kinder-, -augen- und HNO-ärztlicher Notfalldienst)	
Zahnärztlicher Notdienst	01805/911610
Wasser- und Gasversorgung	07351/9030
Stromversorgung	0800/3629477

**Impressum**

<p><b>Herausgeber:</b> Gemeinde Mittelbiberach Biberacher Straße 59 · 88441 Mittelbiberach T 07351 / 1818-0 F 07351 / 1818-79 info@mittelbiberach.de www.mittelbiberach.de</p>	<p><b>Verantwortlich:</b> Bürgermeister Florian Hänle o. V. i. A. (Amtlicher Teil)</p> <p>Verantwortlich für die Kirchen- und Vereinsnachrichten sind die jeweiligen Pfarrämter und Vereine und für alle sonstigen Mitteilungen die jeweiligen Verfasser.</p>	<p><b>Verlag:</b> NAK GmbH &amp; Co. KG Frauenstraße 77 · 89073 Ulm Tel. 0731 156 681 · Fax 0731 156 684 nak-verlag@n-pg.de · www.nak-verlag.de</p> <p>Verantwortlich für den Anzeigenteil Katharina Buck Anzeigenschluss Mo. 17.00 Uhr Redaktionsschluss Di. 12.00 Uhr</p>	<p><b>Abonnement:</b> Bürger, die einmal kein Mitteilungsblatt erhalten haben, können sich zu den üblichen Öffnungszeiten ein Exemplar im Rathaus abholen.</p> <p><b>Druck:</b> Esser printSolutions GmbH Westliche Gewerbestraße 6 75015 Bretten</p>
--	---	---	---

Unterscheidungsaufdruck auf dem Stimmzettel			Entspricht in etwa der Altersgruppe
A.	männlich,	2002 – 2010	unter 25 Jahre
B.	divers	1992 – 2001	25 bis 34 Jahre
C.	oder ohne Angabe im	1982 – 1991	35 bis 44 Jahre
D.	Geburten- register,	1967 – 1981	45 bis 59 Jahre
E.	geboren	1957 – 1966	60 bis 69 Jahre
F.		1956 und früher	70 Jahre und älter
G.		2002 – 2010	unter 25 Jahre
H.		1992 – 2001	25 bis 34 Jahre
I.		1982 – 1991	35 bis 44 Jahre
K.	weiblich, geboren	1967 – 1981	45 bis 59 Jahre
L.		1957 – 1966	60 bis 69 Jahre
M.		1956 und früher	70 Jahre und älter

Gemäß § 22 Abs. 3 des Personenstandsgesetzes kennt das Recht drei mögliche Eintragungen zum Geschlecht im Geburtenregister (männlich, weiblich und divers) sowie die Möglichkeit, den Geschlechtseintrag offen zu lassen (ohne Angabe). Aufgrund der zu erwartenden geringen Fallzahlen der Geschlechtsausprägung „divers“ bzw. „ohne Angabe“ werden diese – zur Gewährleistung des Wahlgeheimnisses und des Persönlichkeitsschutzes mit der Ausprägung „männlich“ gemeinsam erhoben und ausgewertet.

#### Gesetzliche Grundlagen

Die rechtlichen Grundlagen der repräsentativen Landtagswahlstatistik sind § 60 in Verbindung mit § 37 Abs. 1 Satz 2 und § 38 Abs. 1 Satz 3 des Landtagswahlgesetzes sowie das Landesstatistikgesetz. In den ausgewählten Wahllokalen liegen beide Gesetze zur Ansicht bereit. Sie sind zudem im Internet abrufbar unter <https://www.landesrecht-bw.de/bsbw/search>

#### Wo werden die Ergebnisse veröffentlicht?

Die Ergebnisse der allgemeinen und der repräsentativen Landtagswahlstatistik werden im Internetangebot des Statistischen Landesamtes Baden-Württemberg unter <http://www.statistik-bw.de> veröffentlicht.

Die statistischen Ergebnisse für einzelne Wahlbezirke dürfen nicht veröffentlicht werden.

#### Gerne dürfen Sie auch direkt kontaktieren:

Statistisches Landesamt Baden-Württemberg  
70732 Fellbach  
E-Mail: [wahlen@stala.bwl.de](mailto:wahlen@stala.bwl.de)

#### Unfallkasse Baden-Württemberg

**Alle ehrenamtlichen Wahlhelferinnen und Wahlhelfer sind automatisch und kostenfrei bei der UKBW gesetzlich unfallversichert!**

**Am 8. März 2026 findet die Landtagswahl statt. Viele ehrenamtliche Wahlhelferinnen und Wahlhelfer sind dann wieder im Einsatz: Sie sorgen für die ordnungsgemäße Durchführung der Wahlen, werfen die Stimmzettel aus und stellen das Wahlergebnis in ihrem Wahlbezirk fest. Im Rahmen ihres Amtes sind die Ehrenamtlichen in Baden-Württemberg automatisch und kostenfrei bei der Unfallkasse Baden-Württemberg (UKBW) versichert.**

„Ehrenamtliche Wahlhelferinnen und Wahlhelfer leisten durch ihr Engagement einen wichtigen Dienst für unsere Demokratie und unsere Gesellschaft. Als UKBW stehen wir dafür, dass sie bei der Ausübung dieses wichtigen Amtes automatisch abgesichert sind“, betont Tanja Hund, Geschäftsführerin der UKBW. Der umfassende Unfallversicherungsschutz bei der UKBW besteht bei allen Tätigkeiten, die mit dem Amt und der Amtsausübung verbunden sind. Dazu gehören die Tätigkeiten am Wahltag wie die Schließung und Öffnung des Wahllokals oder die Ausgabe der Stimmzettel sowie sämtliche Vor- und Nachbereitungsarbeiten wie das Aufräumen oder die mit der Amtsausführung verbunden Hin- und Rückwege – unabhängig davon, ob diese zu Fuß, mit dem Fahrrad oder mit Bus und Bahn zurückgelegt werden.

#### Im Falle des Unfalls optimal versorgt

Im Falle eines Unfalls sind die Ehrenamtlichen optimal versorgt: Die UKBW übernimmt die Erstversorgung im Rahmen der Ersten Hilfe, die notwendigen Fahrt- und Transportkosten, ärztliche und zahnärztliche Behandlung und Versorgung mit Medikamenten, Hilfs- und Heilmitteln. Wenn etwas passiert, sollten sich die Wahlhelferinnen und Wahlhelfer bei der Kommunalverwaltung, für die sie tätig waren, oder direkt bei der UKBW melden.

Das UKBW-Erklärvideo und weitere Informationen zum Versicherungsschutz von ehrenamtlichen Wahlhelferinnen und Wahlhelfer finden Sie hier: [www.ukbw.de/wahlhelfende](http://www.ukbw.de/wahlhelfende).

#### Digital-Treff am Dienstag, 10. März 2026

Der nächste Digital-Treff findet am Dienstag, 10. März 2026, wie immer um 18 Uhr im Rathaus Mittelbiberach statt.

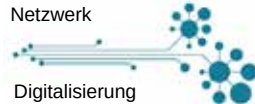
Der Digital-Treff ist für alle, die mit der digitalen Technik und dem Internet Probleme und spezielle Fragen haben oder sich einfach weiter informieren und Neues kennenlernen möchten. Neue Interessierte können jederzeit hinzukommen.

An diesem Abend wird Herr Röder von der Apotheke am Adlerplatz für alle Teilnehmer\*innen die Apotheken-App vorstellen und wertvolle Informationen geben.

Im zweiten Teil werden Fragen der Teilnehmer\*innen besprochen und die Fortsetzung der Grundlagenschulung angeboten. Es ist sinnvoll das eigene Smartphone, Tablet oder den Laptop mitzubringen.

Für unsere Vorbereitung ist eine Anmeldung bei Frau Penner, möglichst per E-Mail, sinnvoll: [penner@mittelbiberach.de](mailto:penner@mittelbiberach.de) oder per Tel.: 07351-1818 23.





## Digital-Treff Mittelbiberach



Der Digital-Treff mit den Digitalmentoren Klaus Jeggle, Hermann Schnirring und Thomas Zell bietet Unterstützung und Beratung zu Internet, Smartphone, Laptop.

Interessierte mit wenig Erfahrung können an einer Grundlagenschulung teilnehmen. Parallel werden aktuelle Themen und Probleme aus der digitalen Welt behandelt.

### Die Termine:

**Dienstag, 10. März 2026**

**Donnerstag, 16. April 2026**

**Donnerstag, 21. Mai 2026**

**Donnerstag, 25. Juni 2026**

**Dienstag, 14. Juli 2026**

Zur Erleichterung unserer Planung ist eine Anmeldung erwünscht bei Frau Penner im Rathaus Mittelbiberach, möglichst per E-Mail: [Penner@mittelbiberach.de](mailto:Penner@mittelbiberach.de)

### Müllsammelaktion - unsere Gemeinde wird sauber!



Jeder einzelne ist gefragt!

Störst Du dich auch an den Unmengen von Einwegverpackungen, Kippen, Flaschen, Plastik, Zigarettenschachteln, und und und.... die an Spiel- und Wanderplätzen, Waldrändern, Radwegen, Straßenböschungen, Parkplätzen, Bächen, Parkbuchten, Gewässern, Grünanlagen, usw. verteilt liegen?

Dann mach mit bei der 8. Gemeinschaftsaktion am Samstag 21.03.2026, die auch dieses Jahr wieder unter der Schirmherrschaft unseres Landrats Mario Glaser steht.

Schnapp dir eine Warnweste, einen stabilen Müllsack, Eimer (für Flaschen), Handschuhe und ggf. einen Müllzwickler und sei dabei! **(Müllzwickler können im Bürgerbüro Mittelbiberach vorab zu den üblichen Öffnungszeiten – bis spätestens Freitag 20.03.2026, 12:00 Uhr abgeholt werden – bitte nach der Aktion auch wieder im Bürgerbüro abgeben.)**

Deine Gemeinde unterstützt diese tolle Aktion, indem sie eine Stelle für den gesammelten Müll zur Verfügung stellt und das Sammelsurium entsorgt.

**(Es steht ein gekennzeichnete Container bereit – In Mittelbiberach: Festplatz, bei den Glascontainern; In Reute: Bei der Gemeindehalle Reute)**

Wenn ihr mit einer Veröffentlichung einverstanden seid, schickt ein Feedback oder Bilder von der „Beute“ an [muellsammelaktion@gmx.de](mailto:muellsammelaktion@gmx.de).

### Ölspur in Reute, Bereich Gartenäcker/Blumenstraße – Zeugen gesucht

Am Mittwoch, 25.02.2026 wurde im Bereich Gartenäcker/Blumenstraße eine größere Ölspur festgestellt. Aufgrund des erheblichen Ausmaßes musste die Freiwillige Feuerwehr alarmiert werden. Durch das Abstreuen der betroffenen Fahrbahn konnten Gefahren für Personen und Umwelt beseitigt werden.

Da der Verursacher bislang nicht ermittelt werden konnte, bittet die Gemeindeverwaltung um Hinweise aus der Bevölkerung.

Wer sachdienliche Angaben machen kann, wird gebeten, sich mit Herrn Hockauf unter Telefon 07351 1818-14 oder per E-Mail an [Hockauf@Mittelbiberach.de](mailto:Hockauf@Mittelbiberach.de) in Verbindung zu setzen.

Vielen Dank für Ihre Unterstützung.

### Altkleidercontainer

Die Altkleidercontainer am Festplatz wurden aufgrund anhaltender Vandalismuschäden abgebaut. Kleidungsstücke können nun im Entsorgungszentrum Lehmgrube abgegeben werden.

Wir bitten um Beachtung!

### Fundsachen

Im Rathaus Mittelbiberach sind folgende Fundsachen abgegeben worden:

#### Dezember

- Stofftasche mit Reißverschluss, grau, „Liebherr“ mit Inhalt, gefunden nach dem Christbaumloben im Rathaus am 18.12.2025

#### Januar

- Schlüsselring mit 4 Schlüsseln, 1 Flaschenöffner und einem Anhänger mit Foto, gefunden auf dem Schulgelände
- einzelner Fahrradschlüssel
- Schlüsselring mit 2 Schlüsseln, Anhänger mit Aufschrift „Well-Pet“
- Kinderlaufrad rosa

#### Februar

- einzelner Schlüssel, gefunden im Erlenweg / Birkenstraße
- Schlüsselring mit 3 Schlüsseln, gefunden in der Laurenbühlstraße
- einzelner Schlüssel, gefunden am Rotbach
- dunkelgraue Strickmütze, Marke „Layer“, nach Rathaussturm am 12.02.2026 im Rathaus gefunden
- Brille, schwarz/grau von Prada, gefunden zwischen Reute und Rindenmoos

Die rechtmäßigen Eigentümer können sich persönlich im Bürgerbüro der Gemeinde Mittelbiberach melden.

Telefon: 07351 1818-10

E-Mail: [merker@mittelbiberach.de](mailto:merker@mittelbiberach.de)

### Anordnung einer Verkehrsbeschränkung

Im Zeitraum vom 16.03.2026, 07:00 Uhr bis 27.03.2026, 16:00 Uhr, wird im Schönenbucher Weg auf Höhe der Hausnummer 43 die Montage eines Fertighauses durchgeführt. Aus diesem Grund ist die Straße für den Fahrzeugverkehr vollständig gesperrt.

Wir bitten Sie um erhöhte Vorsicht und Ihr Verständnis.



### Kinder- und Babybasar Mittelbiberach



25. APRIL 2026  
10-12 Uhr

# KINDERBASAR

TURN & FESTHALLE  
MITTELBIBERACH

**JETZT ANMELDEN!**  
Tischreservierung und Infos zum Ablauf unter [www.kinderbasar-mibi.de](http://www.kinderbasar-mibi.de)



Spenden für Rumänien können abgegeben werden!

Für Ihr leibliches Wohl ist gesorgt: Kaltgetränke, Kaffee, selbstgemachte Kuchen, Butterbrezeln & Leberkäswecken. **AUCH ZUM MITNEHMEN.**

Der gesamte Erlös kommt den Kindergärten in Mittelbiberach zugute.



### Freiwillige Feuerwehr Mittelbiberach



### Altersabteilung der Feuerwehr Mittelbiberach

In diesem Monat findet unsere Frohe Runde bereits am Freitag, den 06. März statt. Wir treffen uns um 20:00 Uhr im Feuerwehrgerätehaus in der Ayestraße.

### Landratsamt Biberach



### Noch Plätze frei für den Fachtag zum Thema

„Ich – Du – Wir: Beziehung gestalten im inklusiven Alltag“ Für den Fachtag „Ich – Du – Wir“: Beziehung gestalten im inklusiven Alltag“ gibt es noch einige freie Plätze: Der Fachtag findet am Mittwoch, 25. März 2026 von 8.30 bis 15.15 Uhr im großen Sitzungssaal des Landratsamts Biberach statt und bietet Gelegenheit, Erfahrungen zu teilen, fachliche Impulse zu erhalten und neue Anregungen für die inklusive Arbeit im Kita-Alltag kennenzulernen.

Im Mittelpunkt steht, wie Beziehungen gelingen, Bindung bewusst gefördert werden kann und welche Rolle Selbstfürsorge im oft herausfordernden pädagogischen Alltag spielt. Austausch, praxisnahe Ideen und Inspiration unterstützen dabei, die tägliche Arbeit zu bereichern und vielfältige Perspektiven für die Kita-Praxis zu eröffnen.

Die Teilnahmegebühr beträgt 25 Euro. Mehr Informationen und Anmeldung unter [https://eveeno.com/inklusion\\_bc\\_2026](https://eveeno.com/inklusion_bc_2026)

### Noch Plätze frei für den Fachtag der Jugendsozialarbeit im Landkreis Biberach

Das Kreisjugendreferat lädt für Dienstag, 9. März 2026, zum Methoden-/Fachtag der Jugendsozialarbeit ins Jugendhaus 9teen in Biberach ein. Der Fachtag geht von 8.45 bis 16.30 Uhr und richtet sich an Hauptamtliche in der Jugendarbeit, Schulsozialarbeiterinnen und Schulsozialarbeiter sowie Multiplikatoren der Jugendarbeit und weitere Interessierte. Es sind noch wenige Plätze frei.

Zu Beginn des Fachtags stellen sich Einrichtungen und Projekte vor. Im Laufe des Tages gibt es dann vier Workshop-Runden zu den unterschiedlichsten Themen. Nach der Mittagspause findet ein Pro-Action-Café statt. Hier können sich die Teilnehmerinnen und Teilnehmer vorher Fragen, die für ihr Fachgebiet relevant sind, überlegen und dann von Wissen und Erfahrungen der Kolleginnen und Kollegen profitieren.

Das Besondere an den Workshops: In den meisten Fällen sind die Teilnehmerinnen und Teilnehmer auch die Referierenden. So kann das vorhandene Wissen unter den Fachkräften im Landkreis bestmöglich und mit Einsatz von geringen Mitteln weitergegeben werden.

Das umfangreiche Programm und die Möglichkeit zur Anmeldung gibt es online unter [www.eveeno.com/methodentag2026](http://www.eveeno.com/methodentag2026), Infos zu weiteren Veranstaltungen und zur Jugendarbeit im Landkreis unter [www.ju-bib.de](http://www.ju-bib.de), Fragen beantwortet Margit Renner vom Kreisjugendreferat per E-Mail an [margit.renner@biberach.de](mailto:margit.renner@biberach.de).

### Landwirtschaftsamt informiert über die Ausbildung zur Hauswirtschafterin bzw. zum Hauswirtschafter

Wer gerne organisiert, Freude am Kochen hat, praktisch arbeitet und gleichzeitig kreativ sein möchte, findet in der Hauswirtschaft ein abwechslungsreiches und sinnstiftendes Berufsfeld.

Die Ausbildung zur Hauswirtschafterin bzw. zum Hauswirtschafter verbindet fachliches Know-how mit Verantwortung für Menschen, Räume und Abläufe - ein Beruf mit Herz und besten Perspektiven. Am Landwirtschaftsamt Biberach berät Judith Rist, Telefon 07351 52-6733, E-Mail [judith.rist@biberach.de](mailto:judith.rist@biberach.de) zu den vielseitigen Möglichkeiten dieses Ausbildungsberufs und zu den ausbildenden Betrieben im Landkreis Biberach.

#### So ist die Ausbildung aufgebaut:

- Die Ausbildung dauert 3 Jahre.
- Duales System: Die praktische Ausbildung findet im Ausbildungsbetrieb statt und wird durch theoretische Inhalte in der Berufsschule ergänzt.
- Nach erfolgreichem Abschluss wird der staatlich anerkannte Berufsabschluss „Hauswirtschafter / Hauswirtschafterin“ erworben.

#### Ein Beruf mit vielen Facetten

Hauswirtschaft ist weit mehr als ein einzelner Tätigkeitsbereich - sie lebt von ihrer Vielfalt und Nähe zum Menschen. Ob in Senioren- und Pflegeeinrichtungen, Tagungshäusern, Erholungsstätten, landwirtschaftlichen Betrieben oder sozialen Einrichtungen. Überall dort, wo Menschen zusammenleben oder sich begegnen, sind Hauswirtschafterinnen und Hauswirtschafter unverzichtbar. Sie sorgen für Struktur, Qualität und Wohlbefinden.

Gemeinsam im Team werden vielfältige und frische Zutaten zu warmen Mahlzeiten, knackigen Salaten oder liebevoll angerichteten Desserts verarbeitet. Speisepläne werden geplant, die nicht nur gut schmecken, sondern auch ausgewogen sind und auf besondere Bedürfnisse Rücksicht nehmen. Währenddessen werden Tische eingedeckt, Blumen arrangiert und Dekorationen stilvoll platziert.

Auch im Hintergrund läuft vieles Hand in Hand. Räume und Textilien werden gereinigt, so dass Bettwäsche, Handtücher oder Tischdecken frisch gewaschen und ordentlich gefaltet wieder zum Einsatz kommen - sauber und einladend.

Mit einem Blick fürs Detail und organisatorischem Geschick stellen Hauswirtschaftskräfte bei Veranstaltungen sicher, dass alles reibungslos abläuft. Außerdem kümmern sie sich um die Betreuung der Gäste, beantworten Fragen, unterstützen bei kleinen Anliegen und sorgen dafür, Lebensqualität zu schaffen.

#### Ein Beruf mit Zukunft

Der Bedarf an qualifizierten hauswirtschaftlichen Fachkräften wächst stetig. Die Ausbildung bietet also nicht nur sichere Beschäftigungsmöglichkeiten, sondern auch zahlreiche Weiterbildungs- und Entwicklungsperspektiven.

Zusätzliche Informationen und Unterlagen gibt es beim Regierungspräsidium Tübingen unter <https://rp.baden-wuerttemberg.de/themen/bildung/ausbildung/hauswirtschaft/seiten/hauswirtschafterin/>

#### Online-Vortrag zum Thema „Pflegegrad erhalten – Welche Leistungen stehen mir jetzt zu?“

Welche Unterstützung bietet die Pflegeversicherung und welche Leistungen stehen Betroffenen oder ihren Angehörigen zu? Fragen wie diese beantworten die erfahrenen Pflegeberaterinnen vom Pflegestützpunkt Landkreis Biberach in einem Online-Vortrag. Claudia Bösch und Nadine Maichle erklären verständlich und praxisnah, welche Leistungen die Pflegeversicherung in den Pflegegraden 1 bis 5 bietet, wie Ansprüche richtig geltend gemacht werden, welche Antragswege es gibt und worauf dabei geachtet werden sollte.

Der Vortrag richtet sich an Pflegebedürftige, Angehörige und alle Interessierten, die sich einen klaren Überblick über ihre Rechte und Möglichkeiten verschaffen möchten. Anmeldung online unter <https://eveeno.com/Pflegegrad-erhalten-Pflegeleistungen>

#### Informationsveranstaltungen zum Gemeinsamen Antrag 2026

Das Landwirtschaftsamt bietet von Montag, 9. März bis Mittwoch, 18. März 2026 verschiedene Informationsveranstaltungen zum Gemeinsamen Antrag an. Die Veranstaltungen finden in Ingoldingen, Ochsenhausen, Laupheim, Dürmentingen-Heudorf und online statt.

Darin informiert das Landwirtschaftsamt über die zahlreichen Änderungen, die sich bei den landwirtschaftlichen Fördermaßnahmen im Rahmen des „Gemeinsamen Antrags“ mit dem Antragsjahr 2026 ergeben haben. Änderungen betreffen insbesondere das FAKT-II-Antragsverfahren und angebotene Maßnahmen wie Ökoregelungen und Tierprämien. Auch im Bereich der Konditionalität gibt es geänderte Vorgaben zum Erhalt der Flächen in gutem landwirtschaftlichen und ökologischen Zustand (GLÖZ).

Ein weiterer Schwerpunkt bildet die grafische Antragstellung im Online-Programm FIONA, das Antragstellerpostfach und die Vorlage von Nachweisen über FIONA und die Antragsteller App „profil (bw)“.

Die Veranstaltungen finden an folgenden Terminen und Orten statt:

- Montag, 9. März 2026, 19.30 Uhr, Ingoldingen, Musikerheim
- Dienstag, 10. März 2026, 19.30 Uhr Ochsenhausen, Gasthaus Adler
- Mittwoch, 11. März 2026, 19.30 Uhr, Laupheim, Gasthaus Schützen
- Donnerstag, 12. März 2026, 19.30 Uhr, Dürmentingen-Heudorf, Dorfgemeinschaftshaus

Eine Anmeldung ist nicht erforderlich. Bei den Veranstaltungen werden Fragen zum Gemeinsamen Antrag bereits im Vorfeld der Antragstellung geklärt.

Zudem bietet das Landwirtschaftsamt am Mittwoch, 18. März 2026 ab 19 Uhr eine zusammenfassende Online-Infoveranstaltung an. Die Zugangsdaten werden auf der Homepage des Landwirtschaftsamts Biberach unter [www.biberach.de/landwirtschaftsamt](http://www.biberach.de/landwirtschaftsamt) veröffentlicht.

#### Katholische Sozialstation



#### Ambulanter Pflegedienst

Alten- und Krankenpflege, Familienpflege, Palliativpflege, Nachbarschaftshilfe, Hausnotruf, Erreichbarkeit 24 Stunden. Telefon 07351/15 22-0, Katholische Sozialstation Biberach GmbH, Kirchplatz 10, 88400 Biberach

#### Die Zieglerschen



#### Diakonie-Sozialstation Biberach

Wir kommen zu Ihnen nach Hause und stehen Ihnen mit Rat und Tat zur Seite. Pflege, Hauswirtschaft, Beratung, Betreuungstage. 24 h erreichbar, schnelle Hilfe auch bei kurzfristig auftretendem Pflegebedarf.

Kontakt: 07351 80091-0, Köhlesrain 10, 88400 Biberach  
Internet: [www.zieglersche.de/diakonie-sozialstation-biberach](http://www.zieglersche.de/diakonie-sozialstation-biberach)

**Wertstofffassung Mittelbiberach**

Schwarze Tonne (Restmüll)	Mittwoch,	11. März 2026
Blaue Tonne	Donnerstag,	19. März 2026
Gelber Sack	Freitag,	20. März 2026

Recycling- und Entsorgungszentrum an der Mittelbiberacher Steige:  
(inkl. Grüngut)

Montag	13 bis 17 Uhr
Dienstag – Freitag	9 bis 12 Uhr und 13 bis 17 Uhr
Samstag	9 bis 12 Uhr

Schrott-Container Hohlweg/ Buchauer Straße  
(hinter dem Gelben Haus)

Altglas Container beim Parkplatz unterhalb der Schule

**ORTSVERWALTUNG REUTE****Baby- und Kinderbasar Reute**

**14.03.2026**  
11:00 – 13:00 Uhr

**Gemeindehalle Reute – Mühlstraße 21**

Standanmeldung und Informationen: 0176 / 37250305  
basarteam-mibi-reute@t-online.de

Für Selbstverkäufer (pro Platz 8 €)

Kaffee & Kuchen  
Leberkäsewecken  
Brezeln

**Wertstofffassung Reute**

Schwarze Tonne (Restmüll)	Mittwoch,	11. März 2026
Blaue Tonne	Donnerstag,	19. März 2026
Gelber Sack	Freitag,	20. März 2026

Recycling- und Entsorgungszentrum an der Mittelbiberacher Steige:  
(inkl. Grüngut)

Montag	13 bis 17 Uhr
Dienstag – Freitag	9 bis 12 Uhr und 13 bis 17 Uhr
Samstag	9 bis 12 Uhr

Altglas Container beim Parkplatz beim Sportplatz

**KIRCHLICHE NACHRICHTEN****Mitteilungen der Kath. Kirchengemeinde  
St. Cornelius und Cyprian Mittelbiberach**

06.03. – 15.03.2026

**Freitag 14:00 Uhr** 06.03. – Hl. Fridolin v. Sackingen (Herz-Jesu-Freitag)  
5. Erstkommunion-Weggottesdienst mit Beichte in Mittelbiberach Gruppe 1

**16:00 Uhr** 5. Erstkommunion-Weggottesdienst mit Beichte in Mittelbiberach Gruppe 2

**Samstag 18:00 Uhr** 07.03. – Hl. Perpetua u. Hl. Felizitas (Herz-Mariä-Samstag)  
Vorabendmesse in Stafflangen

**Sonntag 10:00 Uhr** 08.03. – 3. Fastensonntag  
Wortgottesfeier in Mittelbiberach

**Dienstag 13:30 Uhr** 10.03. – Dienstag der 3. Fastenwoche  
Seniorenmesse in Stafflangen mit Krankensalbung, anschl. Seniorennachmittag

**Mittwoch 16:30 Uhr** 11.03. – Mittwoch der 3. Fastenwoche  
Rosenkranz und Friedensgebet in Mittelbiberach

**Donnerstag 17:30 Uhr** 12.03. – Donnerstag der 3. Fastenwoche  
Rosenkranz in Mittelbiberach

**18:00 Uhr** Hl. Messe in Mittelbiberach

**Samstag 18:00 Uhr** 14.03. – Hl. Mathilde  
Vorabendmesse in Mittelbiberach  
2. Seelenmesse + Otto Reich  
für + Hubert Scheffold, ++ Alfons und Maria Kehrle,  
+ Maria Kehrle, ++ Hermann u. Angela Welser,  
+ Andreas Welser

**Sonntag 10:00 Uhr** 15.03. – 4. Fastensonntag (Laetare)  
Wortgottesfeier in Stafflangen

**14:00 Uhr** Tauffeier in Mittelbiberach von Milo u. Silas Heiss

**Ministrantendienst**

**Sonntag, 08.03. – 10:00 Uhr:** Hannah Seitz, Eric Nägele, Tom Gerlach  
**Donnerstag, 12.03. – 18:00 Uhr:** Jonas Dinges, Luis Birk  
**Samstag, 14.03. – 18:00 Uhr:** Jan Kehrle, Jonas Kehrle, Leonie Hehl, Felix Hehl

**Informationen für Mittelbiberach****Tauftermine in Mittelbiberach**

04. April 2026  
24. Mai 2026  
21. Juni 2026

**Ergebnis: Zählung der Gottesdienstbesucher**

Am Samstag, den 28.02.2026 haben 40 Personen am Gottesdienst teilgenommen.

**Kollekten Ergebnisse**

Weltmissionsopfer/Missio + Bonifatiuswerk 292,50 €  
Martinusmantel: 53,89 €  
Diasporakollekte: 102,50 €

Jugendkollekte: 55,10 €  
 Kollekte soziale Kommunikationsmittel: 280,03 €  
 Kollekte f. Pater Antony: 96,00 €  
 Adveniat: Kollekten: 782,40 €  
 Lebendiger Adventskalender: 2.150,00 €  
 Sternsinger: 6.634,66 €  
 Kollekte für Projekt v. Pater Job: 115,80 €  
 Kollekte für Pfarrer Jaison: 180,00 €  
 Kollekte an Bischof Thomas Elavana: 611,77 €  
 Afrika-Tag Kollekte: 58,56 €  
 Für die Priesterausbildung Mittel- und Osteuropa: 215,79 €  
 Renovabis Kollekte: 141,23 €

#### Voranzeige: Buchs und immergrüne Zweige gesucht!

Sie haben Buchszweige oder immergrüne Zweige, die Sie uns zum Palmenbinden geben könnten? Dann können Sie diese gern ab dem 23.03.26 vor die Garage am Pfarrhaus legen. Wir freuen uns über Ihre Spende!

#### Voranzeige: Palmen begrünen - Mitmachangebot

Am Freitag, den 27.03.26 laden wir euch zum gemeinsamen Palmen begrünen ins Pfarrhaus ein. Weitere Infos folgen.

### Informationen für Mittelbiberach und Reute

#### Gottesdienste im Fernsehen

ZDF So., 08.03.2026 – 09:30 Uhr aus Kassel  
 K-TV So., 08.03.2026 – 10:00 Uhr aus Neuzelle  
 K-TV So., 08.03.2026 – 18:00 Uhr aus Rom  
 täglich, Gottesdienste, Andachten und Anbetungen zu verschiedenen Tageszeiten (<https://k-tv.org/programm>)  
 EWTN **Jeden Sonntag**, 10:00 Uhr Sonntagsmesse aus dem Kölner Dom (Programm: [www.ewtn.de](http://www.ewtn.de))

#### Treffen der Lektoren und Kommunionhelfer

Das nächste Treffen der Wortgottesfeier-Leiter und Kommunionhelfer findet am Montag, 09.03.2026 um 20:00 Uhr im Gemeindehaus in Birkenhard statt.

#### Ausschusssitzung der Seelsorgeeinheit Biberach-Umland

Am Dienstag, 10.03.2026 findet um 20:00 Uhr die Sitzung des Gemeinsamen Ausschuss der Seelsorgeeinheit Biberach-Umland im Gemeindehaus in Ringschnait statt.

#### Bußfeier und Beichtgelegenheit

Bußfeier, Sonntag, 29. März 2026 um 18:30 Uhr in **Mittelbiberach**  
 Bußfeier, Dienstag, 31. März 2026 um 18:30 Uhr in **Stafflangen**  
 Beichte, Donnerstag, 26. März 2026 ab 18:30 Uhr (nach der Messe) in **Mittelbiberach**  
 Beichte, Dienstag, 31. März 2026 ab 17:30 Uhr in **Stafflangen**

#### Nachbarschaftshilfe



Brauchen Sie vorübergehend Hilfe in der Versorgung Ihres Haushalts oder Ihrer Familie? Informationen dazu erhalten Sie über die Einsatzleitung:

**Renate Steyer-Hutzel, Tel.: 07351/829374**  
 Für die Dienste der Nachbarschaftshilfe wird eine Aufwandsentschädigung erhoben.

#### Singen mit Trauernden - Nächster Termin: 10. März 2026 - 18.30 Uhr bis 20.00 Uhr

Die Kontaktstelle Trauer von Dekanat und Caritas Biberach- Saulgau bietet gemeinsam mit Andra Oltmanns. zertifizierte Singleleiterin der Singenden Krankenhäuser e.V., trauernden Menschen einen Ort und eine Zeit an, in der ihre Trauer einen Platz und einen Ausdruck finden darf.

Wo: Adolf-Kolping-Saal im Alfons-Auer-Haus, Kolpingstr. 43, 88400 Biberach.

Eine Anmeldung ist nicht erforderlich.

Informationen und Kontakt über die Kontaktstelle Trauer von Caritas Biberach-Saulgau

Tel. 07351 80 95 190 oder E-Mail: [bcs-hia@caritas-dicvrs.de](mailto:bcs-hia@caritas-dicvrs.de)

und der Kath. Dekanate Biberach und Saulgau

Tel. 07531 8095 400 oder E-Mail: [dekanat.biberach@drs.de](mailto:dekanat.biberach@drs.de)

#### Gelungende Kommunikation in der Familie

Familien sind heute vielfältigen Belastungen ausgesetzt. Dabei entstehen immer wieder Konflikte in der Partner- bzw. Eltern/Kind-Beziehung durch Missverständnisse oder verletzende Kommunikation. Um in Partnerschaft und Familie jedoch glücklich zu sein, braucht es eine gelungende und wertschätzende Kommunikation. An diesem Abend erfahren sie nicht nur wichtige Basics zu diesem Thema, sondern erhalten alltagsorientierte Anregungen und konkrete Impulse, wie Kommunikation in der Familie gelingen kann. Die Veranstaltung findet am Dienstag, 10.03.2026, 20:00 – 22:00 Uhr im Familienzentrum St. Norbert, Berengerstraße 18, Bad Schussenried statt. Die Teilnahmegebühr beträgt 7 € und ist direkt vor Ort zu bezahlen. Eine Anmeldung ist nicht erforderlich.

#### Bei seelsorgerlichen Fragen wenden Sie sich an:

Pfarrer Wunibald Reutlinger, Tel. 72380

E-Mail: [wunibald.reutlinger@drs.de](mailto:wunibald.reutlinger@drs.de)

#### Öffnungszeiten des Pfarrbüros:

##### Mittelbiberach:

Dienstag: 08:30 – 11:30 Uhr

Donnerstag: 09:30 – 11:30 Uhr

Donnerstag: 17:30 – 18:30 Uhr

**Pfarrbüro Mittelbiberach** Tel. 07351/8816 / Fax: 827576

E-Mail: [stcorneliusundcyprian.mittelbiberach@drs.de](mailto:stcorneliusundcyprian.mittelbiberach@drs.de)

Homepage: <http://se-biberach-umland.drs.de>

### Kirchliche Mitteilungen der Pfarrei St. Nikolaus, Reute



06.03. – 15.03.2026

**Freitag 06.03. – Hl. Fridolin v. Sackingen (Herz-Jesu-Freitag)**

**14:00 Uhr 5. Erstkommunion-Weggottesdienst mit Beichte in Mittelbiberach Gruppe 1**

**16:00 Uhr 5. Erstkommunion-Weggottesdienst mit Beichte in Mittelbiberach Gruppe 2**

**Sonntag 08.03. – 3. Fastensonntag**

**08:45 Uhr Hl. Messe in Reute, Jahrtagsmesse + Franz Zell**

**Sonntag 15.03. – 4. Fastensonntag**

**08:45 Uhr Hl. Messe in Reute**

### Ministrantendienst



**Sonntag, 08.03. – 08:45 Uhr:** Luka Mathuni, Florian Zick

**Sonntag, 15.03. – 08:45 Uhr:** Antonia Zanker, Melina Zick

### Informationen für Reute

#### Ergebnis: Zählung der Gottesdienstbesucher

Am Sonntag, den 01.03.2026 haben 27 Personen am Gottesdienst teilgenommen.

**Nächster KEB-Treff am 10.03.26 - um 14:00 Uhr**

Bei unserem nächsten KEB-Treff berichtet Christiane Guerra über Madagaskar. Das Land im Süd-Osten Afrikas ist sicher vielen von uns unbekannt. Umso mehr freuen wir uns, wenn wir bei unserem Nachmittag in neue, unbekannte Länder und Kulturen entführt werden.

Auf Euer Kommen freut sich  
Euer KEB-Team Reute

**Voranzeige: Papier- und Altkleidersammlung**

Für die Projekte der Missions- und Entwicklungshilfe findet in Reute am Samstag, 28. März 2026, die halbjährliche Kleider- und Papiersammlung statt.

Bitte stellen sie Kleider und Papier bis 08:30 Uhr bereit und beachten sie:

- Spenden sie nur saubere und gut erhaltene Textilien.
- Mischpapier (Zeitungen, Prospekte, Illustrierte, Kataloge, Kartons)
- Schützen sie beides notfalls vor Nässe.

Für ihre Spende bedankt sich der KGR St. Nikolaus.

**Evangelische Kirchengemeinde  
Rund-um-Biberach**



**Wochenspruch:** Wer seine Hand an den Pflug legt und sieht zurück, der ist nicht geschickt für das Reich Gottes.

Lukas 9, 62

**Sonntag, 8. März 2026**

10:30 Uhr Friedenskirche, Zentraler Gottesdienst mit Abendmahl zum Weltfrauentag  
Schuldekanin Holm und Theologinnen des Kirchenbezirks

„Angesehen“ lautet das Thema des Gottesdienstes: Es geht darum, Frauen wahrzunehmen und an jene zu erinnern, deren Not oft übersehen wird. Mit unterschiedlichen Liedern, Gebeten und Impulsen rund um das „Ansehen“ von Frauen in unserer Gesellschaft führt der Gottesdienst in eine sinnliche Feier des Abendmahls. Im Anschluss sind Sie herzlich eingeladen, bei Getränken sowie Kuchen miteinander ins Gespräch zu kommen.

**Aus der Kirchengemeinde Rund-um-Biberach****Ökumenischer Weltgebetstag**

Am Freitag, 6. März 2026, feiern Menschen in über 150 Ländern der Erde den Ökumenischen Weltgebetstag mit dem Motto „Kommt! Bringt eure Last.“ Auch in Rund-um-Biberach feiern wir gemeinsam den Weltgebetstag in ökumenischer Verbundenheit:

**Attenweiler: Evangelisches Gemeindehaus**

19:00 Uhr: Gottesdienst

**Biberach: Friedenskirche**

18:15 Uhr: Informationen zum Land; 18:30 Uhr: Gottesdienst mit anschließ. gemütlichem Beisammensein

**Ummendorf: Katholisches Gemeindehaus, Schweinhauser Str.**

18:00 Uhr: Gottesdienst mit anschließendem gemütlichem Beisammensein

**Warthausen: Evangelische Kirche, Martin-Luther-Str. 6**

18:30 Uhr: Gottesdienst; mit anschließendem gemütlichem Beisammensein

**Seniorenachmittage Kirchengemeinde Rund-um-Biberach****Seniorenkreis Attenweiler**

Der Seniorenkreis trifft sich wieder am Dienstag, 10. März um 14:00 Uhr zu einem gemütlichen Nachmittag im Gemeindehaus Attenweiler.

**Nachmittag für Ältere**

Auch am Dienstag, 10. März treffen sich die Seniorinnen und Senioren rund um Ummendorf zu einem gemütlichen Nachmittag für Ältere um 14:30 Uhr in der Versöhnungskirche. Neue Gesichter sind uns immer willkommen.

**Seniorenachmittag Bonhoefferkirche**

Am Donnerstag, 12. März um 14:30 Uhr treffen sich die Seniorinnen und Senioren in der Bonhoefferkirche, Köhlesrain. Der Vorsitzende des Bezirks-Imkervereins Biberach, Herr Fesseler, hält einen Vortrag zum Thema „Faszination Honigbiene“. Er wird in die erstaunliche Welt der Bienen einführen und alle mitnehmen auf eine Reise durch ihren Lebenszyklus, ihre erstaunlichen Fähigkeiten und ihre Bedeutung für die Bestäubung von Pflanzen und die Produktion von Honig. Herzliche Einladung.

**Hymnus-Chorknaben Stuttgart singen Johannespassion in Biberach**

Der Kartenvorverkauf für das Konzert der **Hymnus-Chorknaben Stuttgart mit der "Johannespassion" von Johann Sebastian Bach** geht weiter. Das Konzert findet am Samstag, 28. März, um 17:00 Uhr in der Stadtpfarrkirche St. Martin in Biberach statt.

Karten sind im Vorverkauf erhältlich über: reservix; Kartenservice im Rathaus Biberach; Schwäbische Zeitung Ticketshop, Tel. 0751-29555777 und [www.schwaebische.de](http://www.schwaebische.de); [www.kartenservice-biberach.de](http://www.kartenservice-biberach.de)

**Eltern-Kind-Gruppe - Versöhnungskirche Ummendorf**

Bei der Eltern-Kind-Gruppe mit Kindern ab 9 Monaten bis 3 Jahren immer dienstags von 9:15 – 10:45 Uhr im Evang. Gemeindehaus Ummendorf mit Bianca Hiestand sind noch Plätze frei.

**Anmeldung und Informationen unter 0162 - 7 87 16 13.**

**Feierabendkonzerte in der Passionszeit**

Jeweils am Freitag um 18.00 Uhr wird in der Evang. Spitalkirche ein Feierabendkonzert angeboten. Die Termine sind der 6. März, 13. März, 20. März & 27. März 2026. Es sind Veranstaltungen der Bruno-Frey-Musikschule und des Kantorats der Evang. Kirchengemeinde Rund-um-Biberach.

**VEREINSMITTEILUNGEN****FC Mittelbiberach 1924 e.V.****Erinnerung - Anpassung der Mitgliedsbeiträge**

Liebe Mitglieder,  
wir möchten euch erinnern, dass in der Jahreshauptversammlung am 11.04.2025 von den anwesenden Mitgliedern eine Anpassung der Mitgliedsbeiträge beschlossen wurde. Die Abbuchung erfolgt zum 01.04.2026.

**Die neuen (Jahres)Beiträge ab 2026:**

Kinder und Jugendliche bis 18 Jahre	40 Euro
Senioren, Schüler, Studenten, Auszubildende	45 Euro
Mitglieder über 18 Jahre	80 Euro
Passive Mitglieder	30 Euro
Ehepaare / Lebensgemeinschaften	120 Euro
Familienpauschale 1 (1 Elternteil, 2 Kinder)	100 Euro
Familienpauschale 2 (2 Elternteile, 1 Kind)	110 Euro
Familienpauschale 3 (2 Elternteile, 2 Kinder)	
1 Erw., 3 Kinder, 1 bzw. 2 Erw. u. mehr Kinder)	120 Euro

Hinzu kommt eine jährliche Verbandsabgabe für jedes Mitglied: Erwachsene in Höhe von 6,15 Euro und Kind / Jugendlicher in Höhe von 3,45 Euro

## Abteilung Fußball Jugendabteilung



## E-Jugend

Am vergangenen Sonntag spielte die E-Jugend beim Turnier in Ummendorf. Auch wenn die Ergebnisse etwas anderes sagen machten die 2016er-Jungs beim 2015er-Turnier eine gute Figur. Mit vollem Einsatz und spielerisch auf Augenhöhe konnte am Ende in einem dramatischen Elfmeterschießen doch noch ein Spiel gewonnen werden!

FCM1 – Alb/ Hochsträß	0:2
FCM1 – Ludwigsfeld	0:5
FCM 1 – Ummendorf	0:3
FCM1 – Bellamont	1:3
FCM 1 – Unterweiler	3:3; 5:4 n. E.

Es spielten: Lukas Wölfle (TW, 3 Tore), Noah Boss (3), Mattis Knapp (2), Jan Kehrle, Jan Krajewski (1), Yi-Cheng

Besser lief es bei der E2, die bei gemischten Ergebnissen ein gutes Turnier spielte und am Ende den 7. Platz belegte.

FCM2 – Braunenweiler	2:4
FCM2 – Wacker	0:1
FCM 2 – Rißtissen	3:0
FCM2 – Iller(Rot)	0:1
FCM2 – Ummendorf	3:0

Es spielten: Florian Rombach (3 Tore), Luis Birk (1), Anton Koch (2), Paul Weber (2), Mischa Ralnikova, Lilly Schlüter und Liam Eitel

## E-Jugend

Hallenturnier in Burgrieden  
Siebter Platz der E1-Jugend

Am 28.02.2026 traten wir mit zwei Mannschaften zum letzten Hallenturnier in diesem Winter an. Die E1 trat mit lauter Spieler des jungen Jahrgangs beim Turnier des älteren Jahrgangs an. Die Jungs konnten richtig gut mithalten, hatten in den beiden ersten Spielen aber auch nicht das passende Spielglück. Im letzten Gruppenspiel platze dann gegen den späteren Finalisten SV Baustetten der Knoten, so dass am Ende auch das Spiel um Platz sieben und acht gegen den FV Senden gewonnen wurde.

FCM1 – Alb-Hochsträß	0:1
FCM1 – Burgrieden	1:3
FCM1 – Baustetten	1:1
FCM1 – FV Senden	2:1

Es spielten: Lukas Wölfle im Tor, Eric Steinhauser, Jan Kehrle, Yi-Cheng Ho, Luis Blersch (2 Tore), Noah Boss (2)

## Dritter Platz der E2-Jugend

Die zweite Mannschaft war zuerst an der Reihe und erkämpfte einen tollen dritten Platz bei acht teilnehmenden Mannschaften. Obwohl die Mannschaft in dieser Aufstellung noch nie zusammengespielt hatte, wurden die ersten beiden Gruppenspiele souverän gewonnen. Nur im dritten Spiel um den Gruppensieg mussten wir uns unerwartet hoch geschlagen geben. Die Jungs ließen sich davon aber nicht beeindrucken und gewannen das Spiel um Platz drei ungefährdet.

Folgende Ergebnisse wurden erreicht:

- FCM 2 – SV Baustetten 2 3:0
- FCM 2 – SV Burgrieden 2 3:1
- FCM 2 – TSV Neu Ulm 2 1:7
- Spiel um Platz 3: FCM 2 – SGM Alb-Hochsträß 2 1:0

Es spielten Leon Heß, Mattis Knapp, Mykhailo Ralnikov, Florian Rombach (1 Tor), Felix Sproll (5 Tore) und Leo Türck.

## Abteilung Gymnastik



## YOGA YOGA YOGA YOGA YOGA

FC Mittelbiberach bietet Hatha Yoga Kurs an

Hatha Yoga ist eine der ältesten Lehren zur Förderung der physischen, seelischen und geistigen Gesundheit. Es unterstützt dabei, mit Stress und Hektik auf eine verbesserte Weise umzugehen. Durch Yoga wird die Körperwahrnehmung geschärft und ein tieferes Verständnis für die eigenen Bedürfnisse entwickelt.

Die unterrichtete Yoga-Stilrichtung (Yogasana-Yoga nach B.K.S. Iyengar) zeichnet sich durch präzise Ausführungen der Übungen (Asanas) aus. Durch den Einsatz von Hilfsmitteln wie z. B. Klötzen und Decken wird gewährleistet, dass die Asanas anatomisch korrekt ausgeführt werden.

Der Kurs richtet sich gleichermaßen an Anfänger und Fortgeschrittene. Yoga kann von Menschen geübt werden, unabhängig von Alter, der körperlichen Verfassung oder des Geschlechts. Die Übungen werden barfuß durchgeführt.

Ort: Vereinsheim FC Mittelbiberach, Übungsraum 1. OG  
 Wochentag: dienstags, 18:30 – 19:45 Uhr oder 20:00 – 21:15 Uhr  
 Datum: ab 14.04., 10x (nicht in den Ferien)  
 Kursgebühr: 50€ für Mitglieder  
 40€ für Mitglieder vergünstigt - Jugendliche bis 18 J, Schüler, Senioren ab 65 Jahre  
 65€ für Nichtmitglieder  
 (Bitte die Kursgebühr zur Stunde passend mitbringen)



Anmeldung und Fragen unter [frank.maier@mail.de](mailto:frank.maier@mail.de)

Frank Maier

## Abteilung Tischtennis



## 7:9 Niederlage gegen den SV Ringschnait:

## Aufstieg vertagt

Leider konnte die erste Mannschaft am Samstag den Aufstiege nicht klar machen - erneut ließ man Punkte gegen den SV Ringschnait. Bereits nach den Eingangsdaoppeln lag man mit 1:2 zurück, da nur Norbert Bleicher/Alexander Popp ihr Doppel gewinnen konnten. Im vorderen Paarkreuz konnte zunächst Alexander Aßfalg ausgleichen, während Alexander Popp trotz sehr guter Leistung gegen die Nummer 1 der Ringschnaiter knapp im 5. Satz verlor. Ähnliche spielte das mittlere Paarkreuz: Jochen Wild konnte sein Einzel knapp gewinnen, während Norbert Bleicher eine knappe Niederlage einstecken musste. Auch das hintere Paarkreuz spielte 1:1 - Rainer Skanda konnte gewinnen, sodass man zur Halbzeit mit 4:5 Spielen zurück lag.

Das vordere Paarkreuz konnte diesen Rückstand noch halten - bei den zweiten Einzel konnte sich allerdings Alexander Popp gegen seinen Kontrahenten durchsetzen. Richtungsweisend waren dann zwei Niederlagen im mittleren Paarkreuz, womit die Mittelbiberach mit 5:8 hinten lagen. Zwei erfolgreiche Spiele im hinteren Paarkreuz durch Rainer Skanda und Stefan Walter ließen nochmal Hoffnung auf einen Punkt aufkeimen, allerdings verlor man anschließend das Schlussdoppel und die erste knappe, aber verdiente Niederlage war nicht mehr abzuwenden.

Die nächste Möglichkeit, den Aufstieg zu schaffen, hat die erste Mannschaft am 14. März 2026 beim Auswärtsspiel in Rißegg.

Für die zweite Mannschaft geht es am Samstag, 7. März nach Bronnen. Hier kann man mit einem Sieg gegen den Tabellenvorletzten den angestrebten Nichtabstieg klar machen.

## Musikverein Mittelbiberach



## Einladung zum Frühjahrskonzert am 14. März

Wir laden Sie ganz herzlich zu unserem Frühjahrskonzert am **14. März um 20 Uhr** in die **Turn- und Festhalle Mittelbiberach** ein. Einlass ist bereits ab **19:00 Uhr**, der Eintritt ist frei.

Freuen Sie sich unter anderem auf bekannte Melodien aus „Im weißen Rössl“, Auszüge aus „Phantom der Oper“ sowie eindrucksvolle Filmmusik von Hans Zimmer.

Auch für das leibliche Wohl ist gesorgt – verbringen Sie mit uns einen unterhaltsamen und stimmungsvollen Abend.

Wir freuen uns sehr auf Ihren Besuch!

Ihr Musikverein Mittelbiberach e.V.

## Ortsverband Mittelbiberach



### Barrierefreiheit

Der Ortsverband informiert:

### Sozialverband VdK Baden-Württemberg fordert die Barrierefreiheit aller Einrichtungen im Gesundheitswesen

Der Sozialverband VdK Baden-Württemberg e.V. fordert zur Landtagswahl 2026 ein Förderprogramm des Landes für den barrierefreien Umbau von Arztpraxen. Fehlende Barrierefreiheit stellt für Menschen mit Behinderungen eine massive Einschränkung der freien Arztwahl dar. Bis alle Einrichtungen und Angebote der medizinischen Versorgung barrierefrei nutzbar sind, muss es ein verlässliches und detailliertes Auskunftssystem zur Barrierefreiheit aller Einrichtungen im Gesundheitswesen geben. Wir fordern außerdem, mehr Medizinische Zentren für erwachsene Menschen mit Behinderung (MZEBS) aus Steuergeldern zu fördern und die ausreichende flächendeckende Versorgung im ganzen Land sicherzustellen.

## Trommlerkorps D'Landsknecht Mittelbiberach e.V.



### Jahreshauptversammlung 2026

#### - Vorankündigung -

Am Donnerstag, den 02.04.2026 findet die Jahreshauptversammlung im Haus der Vereine in Mittelbiberach statt.

Die genaue Uhrzeit wird in den nächsten Ausgaben des Mitteilungsblattes bekannt gegeben.

#### Die Tagesordnung sieht folgende Punkte vor:

1. Begrüßung
2. Bericht des 1. Vorstandes
3. Bericht des Schriftführers
4. Bericht der Kassiererin
5. Bericht der Kassenprüfung
6. Bericht des musikalischen Leiters
7. Entlastungen
8. Ehrungen
9. Anträge/Verschiedenes

Zur Jahreshauptversammlung laden wir alle Interessierten herzlich ein!

Anträge, Diskussionsthemen und Wünsche zur Änderung/Ergänzung der Tagesordnung können bis zum 27. März per E-Mail an [landsknecht-mittelbiberach@web.de](mailto:landsknecht-mittelbiberach@web.de) geschickt werden.

[www.trommler-mibi.de](http://www.trommler-mibi.de)

Sie möchten mehr über uns wissen?  
Besuchen Sie uns auf  
[www.nak-verlag.de](http://www.nak-verlag.de)



## TSV Reute e.V.



### Einladung zur 56. Jahreshauptversammlung des TSV Reute e.V. 1968

Liebe Mitglieder,  
die Vorstandschaft wünscht Euch und Euren Familienangehörigen für das neue Jahr alles Gute, vor allem Gesundheit und viel Erfolg! Am Freitag, den 20. März 2026, findet um 19:00 Uhr im Vereinsheim des TSV Reute die ordentliche Hauptversammlung unseres Vereins statt, zu der wir Euch herzlichst einladen.

#### Tagesordnung

1. Begrüßung / Totenehrung
2. Bericht des 1.Vorsitzenden
3. Berichte der Abteilungsleiter
4. Bericht des Schriftführers
5. Bericht des Kassierers
6. Bericht der Kassenprüfer
7. Entlastung
8. Wahlen: 1. Vorstand, 2. Vorstand, Kassierer, Schriftführer, Beisitzer, Kassenrevisoren sowie Bestätigung der Abteilungsleiter
9. Ehrungen
10. Anträge / Sonstiges / Verschiedenes

Schriftliche Anträge sind bis spätestens 15.03.2026 bei Uwe Bohms einzureichen

**Bitte alle Jubilare, die auch noch persönlich angeschrieben werden, um Teilnahme an der Jahreshauptversammlung.**

## Theatergruppe Reute e.V.



### Einladung zur Jahreshauptversammlung der Theatergruppe Reute

Liebe Theaterfreunde,  
zu unserer Hauptversammlung am **Mittwoch, den 25.03.2026** um 20 Uhr in unserm **Theaterheim in Reute** laden wir Sie herzlich ein:

Auf der Tagesordnung stehen folgende Punkte:

1. Begrüßung durch den 1. Vorsitzenden
2. Bericht des 1. Vorsitzenden
3. Bericht der Schriftführerin und Chronistin
4. Bericht des Kassiers
5. Bericht der Kassenprüfer
6. Entlastung
7. Wahlen
8. Wünsche und Anträge
9. Sonstiges

Wünsche und Anträge können bei Hermann Zanker abgegeben werden.

Auf Ihr Kommen freut sich  
Ihre Theatergruppe Reute e. V.

## Obst- und Gartenbauverein Reute e.V.



### Jahreshauptversammlung 2026 des Obst- und Gartenbauvereins Reute e.V.

Wir laden unsere geschätzten Mitglieder und alle Interessierten zu unserer Versammlung ein,

am **Dienstag, 17. März 2026 um 19:30 Uhr** barrierefrei  
im **St. Nikolaus-Heim** in Reute.

Auf der Tagesordnung stehen folgende Punkte:

1. Begrüßung
2. Totengedenken
3. Bericht der 1. Vorsitzenden
4. Bericht der Schriftführerin
5. Bericht der Kassiererin
6. Bericht der Kassenprüferinnen
7. Entlastung
8. Wahlen
9. Ausblick 2026
10. Verschiedenes – Wünsche und Anträge

Im Anschluss gibt es einen Vortrag über die eingeschleppte Asiatische Hornisse, die massiv unsere heimische Insektenwelt bedroht. Leider wurde auch schon in Biberach ein Nest von dieser invasiven Art entdeckt. In dem Vortrag erfahren wir, wie wir die Verbreitung der Hornisse verhindern oder zumindest eindämmen können.

Anträge können bis zum 10.03.2026 schriftlich bei der 1. Vorsitzenden, Frau Antje Beducker, Rosenstraße 10, 88441 Mittelbiberach und unter [info@ogv-reute.de](mailto:info@ogv-reute.de) eingereicht werden.

Wir freuen uns auf Euer Kommen!  
Eure Vorstandschaft des Obst- und Gartenbauvereins Reute e.V.

KEB Reute



## KEB - Elternschule



## Digitale Medien: Segen oder Fluch?

Digitale Medien gehören zum Alltag von Kindern und Jugendlichen. Doch Hirnforscher sehen eine große Gefahr in diesen Medien, wenn sie zum bloßen Zeitvertreib herangezogen werden. Neuronale Vernetzungen im Gehirn werden nicht genügend gebahnt und wesentliche Entwicklungsschritte werden nicht angeregt.

Der Referent erläutert Ihnen, wie ein sinnvoller Umgang mit digitalen Medien bei Kindern und Jugendlichen aussehen kann.

- Termin:** Dienstag, 24.03.2026, 19:00 – 21:00 Uhr  
**Ort:** Nikolausheim Reute  
 St.-Nikolaus-Weg 5, Mittelbiberach-Reute  
**Referent:** Manfred Faden, psychologischer Berater  
**Kosten:** 7 €  
**Anmeldung:** nicht erforderlich  
**In Koop. mit:** KEB St. Nikolaus Reute  
**Veranstalter:** Katholische Erwachsenenbildung  
 Dekanate Biberach und Saulgau e.V.  
 Kolpingstraße 43  
 88400 Biberach  
 07351-34003-0  
[info@keb-bc-slg.de](mailto:info@keb-bc-slg.de)  
[www.keb-bc-slg.de](http://www.keb-bc-slg.de)



Plakat KEB

Foto: KEB BC

## Nächster KEB-Treff am Dienstag 10.3.26 ab 14 Uhr

Bei unserem nächsten KEB-Treff berichtet Christiane Guerra über Madagaskar. Das Land im Süd-Osten Afrikas ist sicher vielen von uns unbekannt. Umso mehr freuen wir uns, wenn wir bei unserem Nachmittag in neue, unbekannte Länder und Kulturnen entführt werden.

Auf Euer Kommen freut sich  
Euer KEB-Team Reute

## Spielmannszug Reute e.V.



## Jahreshauptversammlung des Spielmannszugs Reute e. V.

Am Freitag, 13. März 2026 findet die ordentliche Jahreshauptversammlung des Spielmannszugs Reute e. V. statt.

Hierzu laden wir Sie herzlich ein.

Beginn ist um 19:30 Uhr im Haus der Vereine in Reute.

Vorgesehene Tagesordnung:

1. Begrüßung und Totenehrung
2. Bericht der 1. Vorsitzenden
3. Bericht des Tambourmajors
4. Bericht der Schriftführerin
5. Bericht der Kassiererin
6. Bericht der Kassenprüfer
7. Entlastung des Vorstands
8. Ehrungen
9. Grußworte der Gäste
10. Wünsche und Anträge

Anträge zu Punkt 10 der Tagesordnung können bis zum 7. März schriftlich an die Vorsitzende Gabriele Maier, Lindenstr. 105, 88433 Schemmerhofen oder per Mail an [spielmannszug-reute@web.de](mailto:spielmannszug-reute@web.de) gestellt werden.

Wir freuen uns, Sie an diesem Abend begrüßen zu können.  
Spielmannszug Reute e. V.

## SONSTIGES

Familien-Bildungsstätte der evangelischen Kirchengemeinde  
Rund-um-Biberach

**Bindung durch Berührung -Schmetterlingsstreichungen  
Für November 2025 - Januar 2026 geborene Kinder**

### Anmeldung erforderlich!

Am Montag, 9. März starten zwei 8-wöchige Kurse zum Thema „Bindung durch Berührung -Schmetterlingsstreichungen“ im TG Sport-Center, Leipzigstraße 26. Beide Kurse sind auf Babys ausgelegt, die zwischen November 2025 - Januar 2026 geboren wurden. Der erste Kurs findet jeweils von 9.15 – 10.30 Uhr statt und der zweite Kurs findet jeweils von 10.45 – 12.00 Uhr statt. In kleinen Gruppen tauchen wir in die Welt des Babys ein, lernen die feinen Signale zu lesen und ihm Sicherheit zu geben.

Geleitet wird der Kurs von Juliane Beck, Basic Bonding Gruppenleiterin, Pikler Kleinkindpädagogin, Psychomotorikerin im therapeutischen Bereich sowie Prävention (ASEFOP), Familienbegleiterin.

Information und Anmeldung unter: [julianebeck@gmx.de](mailto:julianebeck@gmx.de)

Caritas Ulm-Biberach**Demenz Partner Schulung 2026 im Landkreis Biberach**

Demenz geht uns alle an! Menschen mit Demenz begegnet man nicht nur in der Familie, sondern vielfach im Alltag, in der Nachbarschaft und auch am Arbeitsplatz.

Die Referentin, Monika Adolph ist Pflegedienstleitung und Demenzberaterin, sie vermittelt in diesem 90- minütigen Kurs was Demenzerkrankungen sind, welche Einschränkungen mit der Erkrankung einhergehen und wie sich das Leben der Erkrankten und ihrer Familie verändert. Sie erhalten Tipps und Hinweise zum Umgang und zur Kommunikation mit Menschen mit Demenz. Sie lernen Wege kennen, um Menschen mit Demenz und ihre Angehörigen zu unterstützen. Folgende Demenzpartnerschulungen werden im Landkreis Biberach vom Netzwerk Demenz angeboten:

**25. März 2026 18:00-20:00 Uhr**

Begegnungskaffee Laupheim, Mittelstr. 49, 88471 Laupheim

**28. Mai 2026 18:00-20:00 Uhr**

Alfons-Auer Haus, Adolf-Kolpingsaal, Kolpingstr. 43 in 88400 Biberach

**25. Juni 2026 18:00-20:00 Uhr**

Kathol. Gemeindehaus St. Franziskus, Schulstr. 8 in 88451 Dettingen an der Iller

**23. Juli 2026 16:00-18:00 Uhr**

Museum Kürnbach – Tanzsaal, Griesweg 30, 88427 Bad Schussenried

**Vorab-Info: Ab 24.09.2026 findet dann der Kurs Biberacher Weg – „Wissen für zu Hause“ statt.**

Weitere Infos und Anmeldung: Daniela Wiedemann, [hia.ubc@caritas-dicvrs.de](mailto:hia.ubc@caritas-dicvrs.de) oder 07351 8095-190 [www.netzwerk-demenz-bc.de](http://www.netzwerk-demenz-bc.de) weitere Online-Seminar oder nutzen E-Learning-Angebote: [www.demenz-partner.de/](http://www.demenz-partner.de/)

Caritas Ulm-Biberach**Einsamkeit im Alter – Damit Verbundenheit und Lebensfreude erhalten bleibt**

Der Gesprächskreis für Pflegende Angehörige lädt am Dienstag, den **10.03.2026, um 14:00 Uhr, in den Ochsenhauser Hof, Gymnasiumstr. 28, in Biberach ein.**

Niemand ist vor Einsamkeit geschützt. Erst recht nicht im Alter. Sei es durch den Verlust von Partnern und Freunden, Krankheit, eingeschränkter Mobilität oder den Wegfall vertrauter Alltagsstrukturen. Wie geht man mit Einsamkeit um? Welche Strategien gibt es, um auch wieder einen Weg aus diesem Gefühl herauszufinden?

Eine Gesprächsrunde mit Birgit Schmogro, Pfarrerin i.R. sie gibt Impulse und regt zum gemeinsamen Austausch an. Der Vortrag richtet sich an alle, die selbst betroffen sind, die sich informieren möchten oder offene Fragen zum Thema haben.

Die Veranstaltung ist kostenfrei, um eine Spende wird gebeten. Eine Anmeldung ist nicht erforderlich.

Weitere Informationen sind erhältlich beim Fachdienst Hilfen im Alter der Caritas Ulm-Biberach (Andrea Müller, Tel. 07351 8095-190) [www.basisversorgung-biberach.de](http://www.basisversorgung-biberach.de).

Caritas Ulm-Biberach**Singen mit Trauernden****Nächster Termine –10. März 2026**

**18.30 Uhr bis 20.00 Uhr**

Die Kontaktstelle Trauer von Dekanat und Caritas Biberach- Saulgau bietet gemeinsam mit Andra Oltmanns, zertifizierte Singleleiterin der Singenden Krankenhäuser e.V., trauernden Menschen einen Ort und eine Zeit an, in der ihre Trauer einen Platz und einen Ausdruck finden darf.

Musik kann Menschen helfen, Ihrer Trauer und den damit verbundenen Gefühlen nachzuspüren. Die Gruppe gibt einen geschützten Rahmen dafür.

Alles an diesem Abend ist als Einladung zu verstehen, da sein, zuhören, mitsummen und aktiv mitsingen liegt in der persönlichen Freiheit jedes Einzelnen.

Die nächste Veranstaltung findet am Dienstag, **10. März 2026 von 18:30 bis 20:00 Uhr** im Adolf-Kolping-Saal im Alfons-Auer-Haus, Kolpingstr. 43, 88400 Biberach statt.

Eine Anmeldung ist nicht erforderlich.

Informationen und Kontakt über die Kontaktstelle Trauer von Caritas Biberach-Saulgau

Tel. 07351 80 95 190 oder E-Mail: [bcs-hia@caritas-dicvrs.de](mailto:bcs-hia@caritas-dicvrs.de)

und der Kath. Dekanate Biberach und Saulgau

Tel. 07531 8095 400 oder E-Mail: [dekanat.biberach@drs.de](mailto:dekanat.biberach@drs.de)

Caritas Ulm-Biberach**Caritas hält Info-Vortrag zum Thema „Vorsorge treffen“**

Jeder Erwachsene sollte eine Patientenverfügung und Vorsorgevollmacht haben - ganz egal in welchem Alter. Daher lädt die Caritas am **Montag, den 09. März** zu einem Info-Vortrag in den TrauDe Gemeinschaftsraum in der Hauptstraße 33 nach 88454 Hochdorf ein. Der Vortrag beginnt um 19 Uhr, Veranstalter ist der Verein „Lebensqualität Hochdorf e.V.“. Alle Interessierte sind herzlich willkommen. Kosten fallen keine an, ohne Eintritt und Anmeldung, um eine Spende für die Caritas wird gebeten.

Ein Unfall oder eine schwere Krankheit kann jeden jederzeit treffen. Mit einer Patientenverfügung und Vorsorgevollmacht soll vorgesorgt werden, dass die ganz persönlichen Wertevorstellungen umgesetzt werden, auch wenn man sich nicht mehr äußern kann.

Doch was gibt es zu beachten? Welche geeigneten Vordrucke gibt es? Wie kann mit besonderen Familienkonstellationen umgegangen werden und wie regle ich meinen digitalen Nachlass?

Solche und weitere Fragen sind Thema im Vortrag der Caritas-Mitarbeiterin Sonja Hummel. Wer ein Einzelgespräch wünscht, kann einen Sprechstunden-Termin mit einem geschulten Ehrenamtlichen vereinbaren. Die Information ist für alle Menschen zugänglich, kostenfrei und unabhängig von Religion und Herkunft. Weitere Informationen sind unter [www.lebensfaden.org](http://www.lebensfaden.org) zu finden.

Caritas Ulm-Biberach**Caritas hält Info-Vortrag zum Thema „Vorsorge treffen“**

Jeder Erwachsene sollte eine Patientenverfügung und Vorsorgevollmacht haben - ganz egal in welchem Alter. Daher lädt die Caritas am **Donnerstag, den 12. März** zu einem Info-Vortrag im Kath. Gemeindehaus, Friedhofstraße 12 nach 88370 Ebenweiler ein. Beginn ist um 17:30 Uhr. Veranstalter ist der kath. Frauenbund

Ebenweiler. Alle Interessierte sind herzlich willkommen. Kosten fallen keine an, um eine Spende für die Caritas wird gebeten, ohne Anmeldung.

Ein Unfall oder eine schwere Krankheit kann jeden jederzeit treffen. Mit einer Patientenverfügung und Vorsorgevollmacht soll vorgesorgt werden, dass die ganz persönlichen Wertevorstellungen umgesetzt werden, auch wenn man sich nicht mehr äußern kann.

Doch was gibt es zu beachten? Welche geeigneten Vordrucke gibt es? Wie kann mit besonderen Familienkonstellationen umgegangen werden und wie regle ich meinen digitalen Nachlass?

Solche und weitere Fragen sind Thema im Vortrag der Caritas-Mitarbeiterin Sonja Hummel. Wer ein Einzelgespräch wünscht, kann einen Sprechstunden-Termin mit einem geschulten Ehrenamtlichen vereinbaren. Die Information ist für alle Menschen zugänglich, kostenfrei und unabhängig von Religion und Herkunft. Weitere Informationen sind unter [www.lebensfaden.org](http://www.lebensfaden.org) zu finden.

#### St. Elisabeth-Stiftung

### **VVO Habberger Foundation unterstützt Familienentlastenden Dienst mit 2.000 Euro**

#### **Freizeit für alle: Spende fördert inklusive Angebote**

**BIBERACH – Freizeitaktivitäten wie Reisen und Ausflüge sind wichtige Lebensbereiche, die einen festen Platz im Alltag jedes Menschen haben sollten. Der Familienentlastende Dienst der St. Elisabeth-Stiftung ermöglicht dies für Menschen mit unterschiedlichem Assistenzbedarf. Die VVO Habberger Foundation hat diesen Bereich mit einer Spende über 2.000 Euro unterstützt. Bereits im Vorjahr profitierte der Bereich von einer großzügigen Spende, die den Grundstein für die Zusammenarbeit legte.**

Mit Freizeitangeboten für Menschen mit und ohne Assistenzbedarf will der Familienentlastende Dienst einen Beitrag zu einer inklusiveren Gesellschaft leisten. Ob ein Städtetrip nach Paris, eine Schneeschuhwanderung, ein Kletterkurs oder eine Flugreise nach Mallorca: Im jährlich erscheinenden Jahresprogramm ist für jeden etwas Passendes dabei.

Die VVO Habberger Foundation mit Sitz in München ist eine Gründung der VVO Habberger AG. Die Firma ist aktiv in den Bereichen Versicherung, Vermögen, Immobilien und Altersvorsorge. Ziel ihrer Stiftung ist es, Kindern eine bessere Zukunft zu ermöglichen und ein Leben für künftige Generationen auf der Erde zu sichern. Die VVO Habberger Foundation fördert die medizinische Versorgung und den Zugang zu Bildung für Kinder in aller Welt sowie Projekte in den Bereichen Arten-, Klima- und Umweltschutz.

Vincent Luthle vom Familienentlastenden Dienst der St. Elisabeth-Stiftung freut sich sehr über die Spende, welche im Namen der VVO Habberger Foundation von Julian Mast übergeben wurde. Das Geld soll den Kinder- und Jugendfreizeiten zugutekommen.

Anmeldung und Infos erhalten Sie per Mail an [FeD@st-elisabethstiftung.de](mailto:FeD@st-elisabethstiftung.de), telefonisch unter der Nummer 07351 30055-25 oder auf der Webseite <https://www.st-elisabeth-stiftung.de/freizeit-und-erholung/freizeitangebote-fuer-menschen-mit-behinderungen>.

#### Deutsche Rentenversicherung Baden-Württemberg

### **Finanzielle Altersvorsorge jetzt angehen**

Frauen in Baden-Württemberg erhalten im Durchschnitt eine geringere gesetzliche Rente als Männer. Zum Weltfrauentag am 8. März 2026 empfiehlt die Deutsche Rentenversicherung Baden-Württemberg (DRV BW) nicht nur jungen Frauen, sich jetzt um die Planung ihrer Altersvorsorge zu kümmern.

Wer ein Intensivgespräch für Altersvorsorge bei der DRV BW bucht, erhält nicht nur Informationen über die Ansprüche gegenüber der gesetzlichen Rentenversicherung, sondern auch zur betrieblichen und privaten Altersvorsorge. Der Regionalträger berät neutral, unabhängig, kostenfrei und individuell Versicherte, damit sie frühzeitig gute Entscheidungen treffen können: angefangen von der Klärung der individuellen Ansprüche in der gesetzlichen Rentenversicherung, über Risiken, die im konkreten Fall abgesichert werden können bis hin zu Fördermöglichkeiten in der privaten oder betrieblichen Altersvorsorge.

#### **Warum individuelle Beratung für Frauen so wichtig ist**

Für eine ausreichende Versorgung im Alter reicht die gesetzliche Rente in den meisten Fällen nicht aus. Die Gründe sind vielfältig und bei Frauen insbesondere: Erwerbsbiografien, die durch Kindererziehung oder die Pflege von Angehörigen unterbrochen werden, Teilzeitarbeit und die Lohnlücke (Gender Pay Gap). Daher sind ihre Beiträge in die gesetzliche Rentenversicherung und folglich auch ihre Rente geringer. Einige Frauen unterschätzen grundsätzlich die Auswirkungen von Teilzeit und Arbeitsunterbrechungen auf ihr Alterseinkommen. Die Bedeutung finanzieller Verbindlichkeiten, die im Alter weiter bedient werden müssen, spielt in jüngeren Jahren häufig zudem eine untergeordnete Rolle bei der Bewertung der finanziellen Gesamtsituation nach dem Erwerbsleben.

Individuelle Beratung hilft, damit Frauen die richtige Vorsorgestrategie treffen können – abhängig von Alter, Einkommen, Familienstand und der persönlichen Sicherheitsorientierung.

#### **Regionales Service-Angebot und Terminbuchung**

Interessierte können einen Termin für ein 90-minütiges Intensivgespräch oder eine 120-minütige Paarberatung zur Altersvorsorge in den Regionalzentren, Außenstellen oder als Video-Beratung buchen. Die Altersvorsorge-Profis erklären vorab, welche Unterlagen sie für ein Intensivgespräch benötigen.

Details unter [www.driv-bw.de/Altersvorsorge/Intensivgespraeche](http://www.driv-bw.de/Altersvorsorge/Intensivgespraeche)

#### **Information**

Weiterführende Informationen erhalten Frauen auf der DRV BW-Themenseite [www.driv-bw.de/Altersvorsorge/Frauen](http://www.driv-bw.de/Altersvorsorge/Frauen)

#### Agentur für Arbeit Ulm

### **Fit fürs Vorstellungsgespräch**

**Das Berufsinformationszentrum der Agentur für Arbeit Ulm bietet am Donnerstag, den 12. März ein Online-Seminar für Schülerinnen und Schüler sowie für ganze Schulklassen an. Dann gibt es Hinweise und Tipps zum angemessenen Verhalten bei Vorstellungsgesprächen, dem Türöffner zur Ausbildung im Wunschbetrieb. Es wird geklärt, wie Vorstellungsgespräche ablaufen, welches Verhalten einen positiven Eindruck hinterlässt, welche Fragen gerne gestellt werden und wie man sich am besten darauf vorbereitet. Die anderthalbstündige Veranstaltung beginnt um 10:00 Uhr.**

Eine Anmeldung ist erforderlich unter [Ulm.BiZ@arbeitsagentur.de](mailto:Ulm.BiZ@arbeitsagentur.de) oder telefonisch über die BiZ-Hotline unter 0731 160-888. Der Link zum Videokonferenzportal wird 1-2 Tage vor Veranstaltungsbeginn zugesandt. Die Teilnahme ist kostenfrei und mittels Computer, Notebook, Tablet oder Smartphone möglich.

#### Kath. Schulwerk Biberach

### **Medienwelten von Kindern und Jugendlichen**

**Dienstag, 10.03.2026 | 19.30 Uhr**

Bischof-Sproll-Bildungszentrum, Neue Aula

**Vortrag mit Diskussion**

Welche Internetangebote faszinieren Heranwachsende? Wie können sie sich möglichst sicher und selbstbestimmt im Internet bewegen?

Vielfältige Medienangebote gehören für Kinder und Jugendliche heute selbstverständlich zum alltäglichen Leben. Als Eltern hat man jedoch bloß einen kleinen Einblick in die Lebenswelt seiner Kinder und fragt sich manchmal, welche Themen eine elterliche Begleitung brauchen. Denn oft handelt es sich um moralische Fragestellungen, die Eltern als Experten immer wieder in Gespräche einbringen können.

Der Vortrag richtet den Blick daher auf die zurzeit beliebtesten Internetangebote von Heranwachsenden und deren positiven als auch negativen Teilaspekte. Zudem bekommen Sie Einblicke in den Podcast „SchoolCrime – Smartphones in Kinderhand“. Diplom Medienpädagogin Saskia Nakari gibt Eltern Informationen an die Hand, die es oft einfacher machen, die Mediennutzung von Jugendlichen nachzuvollziehen. Sie zeigt Möglichkeiten auf, Heranwachsende kompetent zu begleiten und gibt Tipps, wie es gelingen kann, Medienregeln stressfrei in den Familienalltag zu integrieren. Referentin: Saskia Nakari, Dipl. Medienpädagogin Referentin für Jugendmedienschutz und Podcast

Der Eintritt ist frei.

Veranstalter ist das Kath. Schulwerk Biberach

Arbeitskreis Entwicklungspolitik e. V. (AKE)  
Friedensbündnis Biberach

### **Ralph Sina spricht in Biberach: Gegen tödlichen Kahlschlag**

**Wie sich die Trump'sche Zollpolitik, die Reduzierung von Hilfen reicher Staaten oder ein großenteils neokoloniales Verhalten Chinas in armen Ländern auswirken und auf welche Weise den Folgen v. a. entwicklungspolitisch entgegengewirkt werden sollte, ist Thema eines Vortrags, den der ehemalige ARD-Hörfunkkorrespondent des WDR Ralph Sina am Freitag, 13. März um 19.30 Uhr im großen Saal des Gemeindezentrums St. Martin (Kirchplatz 3-4) in Biberach hält.**

Ralph Sina war fünf Jahre als ARD-Korrespondent für Zentral- und Ostafrika in Nairobi, leitete von 2003 bis 2007 in Köln das WDR2-Morgenmagazin, danach arbeitete er sechs Jahre als Korrespondent in den USA und leitete von 2014 bis 2021 das WDR/NDR-Studio in Brüssel. Seinen Vortrag hat er unter den Titel „Tod durch Kahlschlag“ gestellt. Er zeigt darin schon jetzt beobachtbare tödliche Auswirkungen von Hilfskürzungen sowie egoistischer Handels- bzw. Wirtschaftspolitik reicher Staaten, wie den USA, Deutschlands oder Chinas auf, aber auch Konsequenzen für deutsche und europäische Entwicklungspolitik sowie für zivilgesellschaftliches Engagement. Der Referent war wiederholt Gast in Medienformaten, wie der Berliner Phönix-Runde oder beim Internationalen Frühschoppen.

Zu dem öffentlichen Vortrag mit anschließender Möglichkeit zu Fragen und Diskussion laden der Arbeitskreis Entwicklungspolitik e. V. (AKE) sowie das Friedensbündnis Biberach ein. Alle Interessierten sind willkommen. Der Eintritt ist frei.

Blinden- und Sehbehindertenverband Württemberg e.V.

### **Einladung zur Vortragsreihe „Leben mit Sehbehinderung“**

Der Blinden- und Sehbehindertenverband Württemberg e. V. lädt zu einer Veranstaltungsreihe unter dem Motto „Leben mit Sehbehinderung“ in digitalem Format (Zoom) oder per Telefon, ein. Nachlassende Sehkraft tritt oft unerwartet ein und stellt die Betroffenen, aber auch die Angehörigen und Freunde vor große Fragen und Herausforderungen. Mit der Vortragsreihe möchten wir dem genannten Personenkreis Informationen geben, wie ein selbstständiges und selbstbestimmtes Leben trotz Sehbehinderung möglich ist.

#### **Termine:**

11.03.2026

Referent: Herr Robert Rupprecht Feelware BV

Thema: Barrierefreie Haushaltsgeräte – Bedienung und Handhabung

Zeit: Von 19:00 Uhr bis 20:30 Uhr

BSV Württemberg e.V. lädt Sie zu einem geplanten Zoom-Meeting ein.

Vortragsreihe „Leben mit Sehbehinderung“ 2026

Link zum Beitreten des Zoom Meetings:  
Schnelleinwahl

+496950500952,,85858293801# Deutschland

+496950502596,,85858293801# Deutschland

<https://us06web.zoom.us/j/85858293801>

Meeting-ID: 858 5829 3801

Bitte melden Sie sich in unserer Verbandsgeschäftsstelle unter der Telefonnummer 0711-21060-0 oder per E-Mail [vgs@bsv-wuerttemberg.de](mailto:vgs@bsv-wuerttemberg.de), an. Sie erhalten dann vor der Veranstaltung den Link zur Zoomkonferenz.

BSV Württemberg e.V., Lange Str. 3, 70173 Stuttgart,

<https://www.bsv-wuerttemberg.de/>