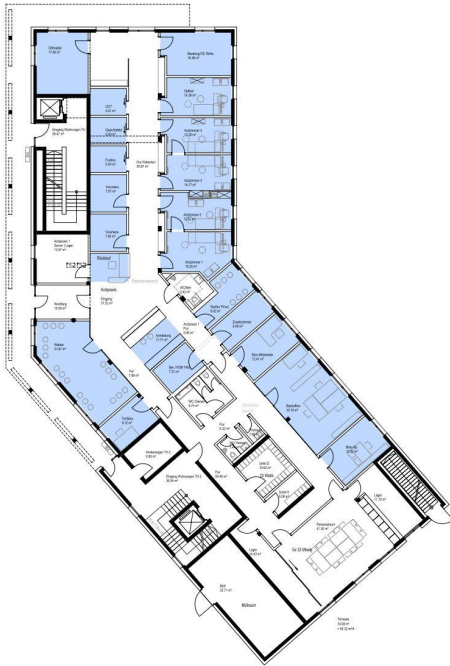


Vorläufige Stellplatzberechnung PKW

14.05.2024, M+P, bd

EG - Arztpraxis



OG 1 - Büroeinheit



Anzurechnende Flächen in blau

Notwendige Stellplätze:

Arztpraxis	280 m ² → 1 Stp / 25 m ² →	11 Stellplätze
Büro	28 m ² → 1 Stp / 35 m ² →	1 Stellplatz
19 Wohnungen	1 Stp / Whg →	19 Stellplätze
Summe notwendige Stellplätze:		<u>31</u>

Berücksichtigung ÖPNV: 4 Punkte → Faktor 0,8 (nicht für Wohnungen) → 12 x 0,8 = 9,6 → 10

Notwendige Stellplätze = 10 + 19 = 29

Stellplätze geplant: 22

Fehlende / abzulösende Stellplätze : 7

Bemerkung: Denkmal Untere Linde kein Stellplatz baurechtlich erforderlich