

Mittelbiberach

die Gemeinde

Mitteilungen aus Mittelbiberach und Reute

Donnerstag, 4. September 2025 Nr. 36 39. Jahrgang

AMTLICHE BEKANNTMACHUNGEN

Gemeinsam Zukunft gestalten!



Die Gemeinde Mittelbiberach stellt zum **01.09.2026**

eine Ausbildungsstelle als Verwaltungsfachangestellter (m/w/d)

zur Verfügung.

Voraussetzung:

- Mittlere Reife, Fachhochschulreife oder Abitur
- Verständnis im Umgang mit modernen Informations- und Kommunikationstechniken
- Kontaktfreudigkeit
- Freude am Umgang mit Menschen
- Zuverlässigkeit
- Freude am Umgang mit Rechtsvorschriften

Dauer und Verlauf:

Die Ausbildungsdauer beträgt drei Jahre, davon sind 2,5 Jahre praktische Ausbildung bei der Gemeindeverwaltung im Wechsel mit dem Berufsschulunterricht in Riedlingen. Im letzten Ausbildungsabschnitt besuchst Du einen dreimonatigen Vollzeitlehrgang an der Verwaltungsschule in Biberach mit anschließender Abschlussprüfung. Eine Verkürzung der Ausbildungsdauer auf 2,5 Jahre ist möglich.

Ausbildungsvergütung:

Die Ausbildungsvergütung richtet sich nach dem Tarifvertrag für Auszubildende im öffentlichen Dienst (TVAöD) in der jeweils gültigen Fassung. Bereits im ersten Ausbildungsjahr erhältst Du **1.218,26 €**.

Wir bieten:

- Jahressonderzahlung und Sonderurlaub
- Fahrtkostenerstattung zur Berufsschule
- eine zusätzliche Altersversorgung nach den Bestimmungen des öffentlichen Dienstes
- Fortbildungsmöglichkeiten
- Benefitsprogramm und Jobrad, Dienstwohnungen, betriebliches Gesundheitsmanagement (Wellpass-Gym)
- Gemeinsame Veranstaltungen (Betriebsausflug, Weihnachtsfeier)
- 30 Tage Urlaub pro Jahr
- Gleitzeit

Deine Bewerbungsunterlagen schickst Du bis zum **14.09.2025** an die **Gemeinde Mittelbiberach, Biberacher Straße 59, 88441 Mittelbiberach** oder in Form eines PDF-Dokuments an die E-Mail Adresse bewerbungen@mittelbiberach.de.

Gerne steht Dir Frau Müller (Tel. 07351/1818-27, E-Mail: mueller@mittelbiberach.de) von der Personalstelle für Fragen zur Verfügung.

Sommerferienprogramm

Folgende Veranstaltungen stehen bis zum Erscheinen des nächsten Mitteilungsblattes noch an:

Elternbeirat Schule Mittelbiberach - Waldentdecker (ab 6 Jahren)

Am Freitag, 05.09.2025 von 13:30 bis 17:30 Uhr an der Burrenwirtschaft.

Bitte Trinkflasche, Waldentdeckerutensilien (Lupe,...) und Kinderschnitzmesser (kein Taschenmesser!) mitbringen.

Alle angemeldeten Kinder dürfen teilnehmen.

Bundesweiter Warntag

Der Bundesweite Warntag findet am 11. September 2025 statt und dient der Erprobung der Warnsysteme. Am Bundesweiten Warntag wird ab 11:00 Uhr eine Probewarnung in Form eines Warntextes an alle am Modulare Warnsystem (kurz: MoWaS) des Bundes angeschlossene Warnmultiplikatoren (zum Beispiel Rundfunksender und App-Server) geschickt. Die Warnmultiplikatoren versenden die Probewarnung zeitversetzt an Warnkanäle wie Fernseher, Radios und Smartphones. Dort können Sie die Warnung dann lesen und/oder hören. Gegen 11:45 Uhr erfolgt eine Entwarnung über die Warnkanäle und Endgeräte, über welche zuvor die Warnung versendet wurde.

Einladung zur Ausstellung "750 Jahre Mittelbiberach"

Zum Abschluss unseres diesjährigen Heimatfestes, bei der wir die erste urkundliche Erwähnung der Gemeinde Mittelbiberach vor 750 Jahren feiern, laden Herr Bürgermeister Hänle und Graf v. Brandenstein-Zeppelin am 14. September 2025 um 18:00 Uhr in den Schlosshof zu folgendem Programm ein:

18:00 Uhr Eröffnung der Ausstellung „750 Jahre Mittelbiberach“ in der Zehntscheune. Diese Ausstellung ist für die Öffentlichkeit nur an diesem Abend zugänglich.

20:00 Uhr großer Zapfenstreich.

20:45 Uhr bis 22:30 Uhr gemütliches Beisammensein im Schlosshof.

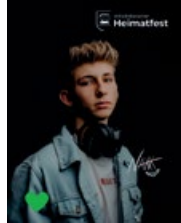
Wir freuen uns auf Ihren Besuch.

Gemeinde, Gewerbe, Vereine
und Kirchen:

Ein Blatt von allen für alle.

NAK VERLAG

Heimatfest Mittelbiberach und 750 Jahre Jubiläum

**FREITAG, 12.09.**Ab 20:00 Uhr **DJ-Partynacht im Festzelt Mittelbiberach****JUCYJAM:** Oldschool-Vibes, HipHop und feinsten Deutschrap**LASNIS:** Internationale Festivalstimmung**NAXX:** Hardstyle**SAMSTAG, 13.09.**Ab 11:00 Uhr **Mibi Cup auf dem Schulhof**

Ob Geschick, Köpfchen oder Sportsgeist – beim MibiCup zeigen echte Champions, was in ihnen steckt! Mach mit, stell dich der Herausforderung und sichere dir Ruhm, Ehre und vielleicht sogar den Pokal!

14:00 Uhr **Aufführung Jugendfeuerwehr auf der Wiese**

Ab 19:30 Uhr Einlass ins Festzelt

21:00 Uhr **Dorfröcker im Festzelt****SONNTAG, 14.09.**06:00 Uhr **Tagwache – Der traditionelle Weckruf am Sonntagmorgen**

09:00 Uhr Festmesse im Pfarrgarten (Bei schlechtem Wetter im Festzelt)

10:30 Uhr **Umzug von der Kirche zum Festplatz**

Zahlreiche Gruppen, Vereine und Formationen aus unserer Gemeinde begleiten den Festumzug. Vom Musikverein über die Bürgerwehr bis hin zu Trachtengruppen und festlich geschmückten Wagen zeigt sich Mittelbiberach von seiner schönsten Seite.

11:00 Uhr **Oldtimertreffen – Wenn Geschichte auf Rädern rollt**

Ab 11:00 Uhr wird unser Festplatz zum Treffpunkt glänzender Karossen und liebevoll gepflegter Raritäten. Jedes Fahrzeug erzählt seine eigene Geschichte und weckt Erinnerungen an eine Zeit, in der Fahren noch ein echtes Erlebnis war. Für Fans, Sammler und Familien gibt es viel zu entdecken und zu bestaunen.

11:30 Uhr **Bieranstich im Festzelt**

12:00 Uhr Musikalische Unterhaltung mit dem MV Mittelbiberach

13:15 Uhr Auftritt der Kindergärten Mittelbiberach & Reute im Festzelt

Ab 13:30 Uhr **Kinderprogramm auf dem Festplatz**

Kaffee und Kuchen im Festzelt

14:00 Uhr Zur Feier des Jubiläums unserer Gemeinde werden 750 Tauben freigelassen.

14:30 Uhr Musikalische Unterhaltung mit dem MV Reute

17:30 Uhr Ende des Programms im Festzelt

18:00 Uhr **Ausstellung 750 Jahre Mittelbiberach im Schloss**

In der Zehntscheuer des Schlosses Mittelbiberach erwartet euch eine spannende Zeitreise durch die 750-jährige Geschichte unseres Ortes. Erfahrt mehr über die ereignisreiche Vergangenheit und die einstigen Schlossbesitzer, die Mittelbiberach geprägt haben.

20:00 Uhr **Der große Zapfenstreich – Das feierliche Finale am Schloss**

Ab 20:00 Uhr erwartet uns der traditionelle Zapfenstreich im Schlosshof des Schlosses Mittelbiberach. Dieser festliche Höhepunkt des Heimatfests verbindet militärische Präzision mit traditioneller Musik und einem würdigen Abschied vom Fest.

21:00 Uhr Ausklang im Schlosshof

Das aktuelle Programm finden Sie unter:
<https://heimatfest-mittelbiberach.de/programm/>

Öffnungszeiten Bürgermeisteramt Mittelbiberach

Mo., Di., Mi., Do., Fr. 08.00 – 12.00 Uhr
 Mo., Do. 14.00 – 16.00 Uhr
 Di. 13.30 – 18.00 Uhr Tel.: 07351/1818-0

Sprechzeiten des Ortsvorstehers

Jeden ersten Montag im Monat von 18.00 – 19.00 Uhr
 in der Ortsverwaltung Reute
 oder nach Terminvereinbarung Tel. 07351/373873

Notfall-Rufnummern

Feuerwehr, Notarzt, Rettungsdienst	112
Polizei	110
Krankentransport	07351/19222
Ärztlicher Notdienst	116 117
(allgemein, -kinder-, -augen- und HNO-ärztlicher Notfalldienst)	
Zahnärztlicher Notdienst	01805/911610
Wasser- und Gasversorgung	9030
Stromversorgung	0800/3629477

Impressum

Herausgeber:
 Gemeinde Mittelbiberach
 Biberacher Straße 59 ·
 88441 Mittelbiberach
 T 07351 / 1818-0
 F 07351 / 1818-79
 info@mittelbiberach.de
 www.mittelbiberach.de

Verantwortlich:
 Bürgermeister Florian Hänle o. V. i. A.
 (Amtlicher Teil)

Verantwortlich für die Kirchen- und Vereinsnachrichten sind die jeweiligen Pfarrämter und Vereine und für alle sonstigen Mitteilungen die jeweiligen Verfasser.

Verlag:
 NAK GmbH & Co. KG
 Frauenstraße 77 · 89073 Ulm
 Tel. 0731 156 681 · Fax 0731 156 684
 nak-verlag@n-pg.de · www.nak-verlag.de
 Verantwortlich für den Anzeigenteil
 Alexander Rist · Katharina Buck
 Anzeigenschluss Mo. 17.00 Uhr
 Redaktionsschluss Di. 12.00 Uhr

Abonnement:
 Bürger, die einmal kein Mitteilungsblatt erhalten haben, können sich zu den üblichen Öffnungszeiten ein Exemplar im Rathaus abholen.

Druck:
 Esser printSolutions GmbH
 Westliche Gewerbestraße 6
 75015 Bretten

Städtebauliche Erneuerungsmaßnahme „Ortsdurchfahrt Mittelbiberach“ im Rahmen des Landessanierungsprogramms

Die Gemeinde Mittelbiberach ist mit der städtebaulichen Erneuerungsmaßnahme „Ortsdurchfahrt Mittelbiberach“ seit 2015 im Landessanierungsprogramm aufgenommen. Der Bewilligungszeitraum läuft noch bis 30.04.2027. Im Rahmen des Landessanierungsprogramms können öffentliche und private Sanierungsmaßnahmen eine Förderung erhalten. Private Maßnahmen die eine Förderung erhalten können sind Modernisierungs-, Instandsetzungs- und Umnutzungsmaßnahmen. Umfassende Modernisierungen mit städtebaulicher Aufwertung beziehungsweise Neuschaffung von zusätzlichen abgeschlossenen Wohneinheiten durch Ausbau- oder Umnutzungsmaßnahmen erhalten bevorzugt eine Förderung. Abbruchmaßnahmen zur Erreichung der gemeindlichen Sanierungsziele können ebenfalls gefördert werden. Der Abbruch kann jedoch nur gefördert werden, wenn eine Neubebauung auf dem freien Grundstück vorgesehen wird.

Haben Sie eine Modernisierungs- oder Abbruchmaßnahme geplant? Dann können Sie sich gerne mit der Gemeindeverwaltung, Herr Schlegel, Tel. 1818-28, in Verbindung setzen. Gerne beraten wir Sie ob eine Förderung möglich ist.

Anordnung einer Verkehrsbeschränkung

Im Zeitraum vom 08.09.2025, 07:30 Uhr bis 26.09.2025, 17:00 Uhr werden in der Biberacher Straße auf Höhe der Hausnummer 61, 68/4, 113/1 und 113/2 Gasstörungen behoben. Aus diesem Grund ist die Straße in diesem Bereich für den Fahrzeugverkehr vollständig gesperrt.

Wir bitten Sie um erhöhte Vorsicht und Ihr Verständnis.



Sie möchten mehr über uns wissen?
Besuchen Sie uns auf
www.nak-verlag.de



Kinder- und Babybasar Mittelbiberach

20.09.2025



Kinderbasar

In der Turn- und Festhalle Mittelbiberach

10:00 – 12:00 Uhr

Alles rund ums Kind
+ Kaffee, Kuchen und
Fleischkäsewecken. Auch
zum Mitnehmen!



Tischreservierung und Infos zum Ablauf unter
www.kinderbasar-mibi.de

Es dürfen Spenden für Rumänien abgegeben werden

Landratsamt Biberach



„Der liebevolle Babystart – Säuglingspflege leichtgemacht“ in Laupheim

An Frauen, die in Kürze ein Baby erwarten, richtet sich der Kurs „Der liebevolle Babystart – Säuglingspflege leichtgemacht“. Der Kurs im Rahmen des Landesprogramms Stärke beginnt am 15. September und umfasst vier Abende.

Der liebevolle Babystart ist ein Säuglingspflegekurs der anderen Art. Die Teilnehmerinnen erfahren alles Wichtige rund um die Babypflege, die Ernährung und die Hausapotheke. Darüber hinaus beschäftigen sie sich mit Themen, die nicht in Ratgebern auf drei Seiten zusammengefasst sind: Was sind die Besonderheiten eines Neugeborenen und warum ist Bonding so wichtig? Welche Bedürfnisse hat mein Baby und wie erkenne ich sie? Wie fördere ich von Anfang an einen gesunden Babyschlaf und was kann ich tun, wenn mein Baby sehr viel weint?

In herzlicher Atmosphäre verbringen die werdenden Mamas vier Abende gemeinsam, damit der Babystart liebevoll und mit Vertrauen und Freude gelingt. Nach der Geburt des Babys können die jungen Mütter ein individuelles Gespräch zu einem Wunschthema vereinbaren.

Die Termine:

Der Kurs findet montags am 15., 22., 29. September und 6. Oktober, jeweils von 19 bis 21 Uhr im Schneckenhäuschen, Parkweg 16/1 in Laupheim statt.

Die Plätze sind begrenzt

Durch das Landesprogramm Stärke ist dieser Kurs für werdende Eltern in besonderen Lebenssituationen kostenfrei. Nähere Informationen und Anmeldung bei Ramona Hummer, Littlefoot – die Welt mit Kinderaugen sehen
E-Mail: info@littlefoot-laupheim.de, Telefon: 0152 51734092

Online-Vorträge zum Thema „Von der Milch zu Babys erstem Brei“

Die Biberacher Ernährungsakademie bietet im September zwei Online-Vorträge zum Thema „Von der Milch zu Baby erstem Brei“ an. Der erste Vortrag findet am Montag, 8. September 2025 von 9.30 Uhr bis 11 Uhr, der zweite Vortrag am Dienstag, 23. September 2025 von 9.30 Uhr bis 11 Uhr statt. Die BeKi-Referentinnen Miriam Marihart und Angelika Romer stellen unabhängig von Firmen und Produzenten Fakten und Erfahrungen zum Einführen der Beikost vor.

Die Vorträge finden im Rahmen der Landesinitiative BeKi – bewusste Kinderernährung - statt und sind für die Teilnehmerinnen und Teilnehmer kostenfrei. Die Teilnahme setzt einen PC mit Internetzugang und Lautsprechern voraus. Eine interaktive Beteiligung per Bild und Ton ist bei Bedarf möglich.

Eine Anmeldung ist online unter www.biberach.de/anmeldung-landwirtschaftsamt erforderlich.

Workshop zum Thema „Innereien neu entdecken“

Die Biberacher Ernährungsakademie bietet einen Workshop zum Thema „Innereien neu entdecken“ an. Der Workshop mit dem Ernährungsreferenten Alexander Schaible findet am Montag, 15. September 2025 von 17.30 Uhr bis 21 Uhr in der Schulküche der Ernährungsakademie, Bergerhauser Straße 36 in Biberach statt. Die Kosten für den Abend betragen 25 Euro.

Der Verzehr von Innereien hat eine lange Tradition und die Gerichte sind vielfältig und meist regionale Spezialitäten. Die Teilnehmenden werden an diesem Abend die spezielle Vor- und Zubereitung der Innereien von Rind, Kalb, Schwein und Lamm in Theorie und Praxis kennenlernen und dann auch die zubereiteten Gerichte gemeinsam verzehren. Bitte mitbringen: Schürze, Geschirrtuch und Vorratsbehälter.

Eine Anmeldung ist online unter www.biberach.de/anmeldung-landwirtschaftsamt erforderlich.

Informationsveranstaltung für Milchviehalter

Das Landwirtschaftsamt Biberach veranstaltet am Freitag, 12. September 2025 einen „Abend für Milchviehalter“. Die Informationsveranstaltung beginnt um 19 Uhr und findet auf dem Laurenzhof der Familie Egle im Lorenzengässle 3 in 88525 Hailtingen statt.

Die Betriebsleiter des Laurenzhof erläutern das System ihrer automatischen Fütterungsanlage und berichten von ihren Erfahrungen. Die Anlage wurde von der Firma Lely errichtet und Ende 2024 in Betrieb genommen. Der Milchviehstall ist für 188 Milchkühe ausgelegt, umfasst drei Melkroboter sowie automatische Einstreutechnik und wurde 2019 bezogen.

Im Anschluss informieren Karl Eble vom Landwirtschaftsamt Biberach und Hans-Jürgen Ziegler von der Beratungsgesellschaft AgriConcept über die förderrechtlichen Möglichkeiten im Agrarinvestitionsprogramm.

Eine Anmeldung ist nicht erforderlich.



Katholische Sozialstation



Ambulanter Pflegedienst

Alten- und Krankenpflege, Familienpflege, Palliativpflege, Nachbarschaftshilfe, Hausnotruf, Erreichbarkeit 24 Stunden.
Telefon 07351/15 22-0, Katholische Sozialstation Biberach GmbH, Kirchplatz 10, 88400 Biberach

Die Ziegler'schen



Diakonie-Sozialstation Biberach

Wir kommen zu Ihnen nach Hause und stehen Ihnen mit Rat und Tat zur Seite. Pflege, Hauswirtschaft, Beratung, Betreuungstage. 24 h erreichbar, schnelle Hilfe auch bei kurzfristig auftretendem Pflegebedarf.

Kontakt: 07351 80091-0, Köhlesrain 10, 88400 Biberach
Internet: www.ziegler'sche.de/diakonie-sozialstation-biberach

Wertstofffassung Mittelbiberach

Gelber Sack	Freitag,	05. September 2025
Schwarze Tonne (Restmüll)	Mittwoch,	10. September 2025
Blaue Tonne	Donnerstag,	02. Oktober 2025

Recycling- und Entsorgungszentrum an der Mittelbiberacher Steige: (inkl. Grüngut)

Montag	13 bis 17 Uhr
Dienstag – Freitag	9 bis 12 Uhr und 13 bis 17 Uhr
Samstag	9 bis 12 Uhr

Schrott-Container Hohlweg/ Buchauer Straße (hinter dem Gelben Haus)

Altglas Container Parkplatz unterhalb der Schule

ORTSVERWALTUNG REUTE

Wertstofffassung Reute

Gelber Sack	Freitag,	05. September 2025
Schwarze Tonne (Restmüll)	Mittwoch,	10. September 2025
Blaue Tonne	Donnerstag,	02. Oktober 2025

Recycling- und Entsorgungszentrum an der Mittelbiberacher Steige: (inkl. Grüngut)

Montag	13 bis 17 Uhr
Dienstag – Freitag	9 bis 12 Uhr und 13 bis 17 Uhr
Samstag	9 bis 12 Uhr

Schrott-Container TSV- Vereinsheim beim Sportplatz
Altglas Container beim Parkplatz beim Sportplatz

Direkt an Ihre Haustür. Jede Woche neu.
Besser informiert sein.
Ihr Mitteilungsblatt.



NAK ■ VERLAG

KIRCHLICHE NACHRICHTEN

Mitteilungen der Kath. Kirchengemeinde
St. Cornelius und Cyprian Mittelbiberach

05.09. – 14.09.2025

Freitag 05.09. – Herz-Jesu-Freitag

14:00 Uhr Trauerfeier a. d. Friedhof in Mittelbiberach für
Angela Welser,
anschl. Beisetzung im engsten Familienkreis

18:00 Uhr Konzert im Pfarrgarten mit Rod Fritz
(bei schlechter Witterung in der Kirche)

Samstag 06.09. – Herz-Mariä-Samstag
(Kollekte f. Pater Job)

19:00 Uhr Vorabendmesse in Mittelbiberach

Sonntag 07.09. – 23. Sonntag im Jahreskreis
10:00 Uhr Hl. Messe in Stafflangen

Dienstag 09.09. – Hl. Petrus Claver
14:00 Uhr Seniorenmesse in Stafflangen

Mittwoch 10.09. – Mittwoch der 23. Woche im Jahreskreis
16:30 Uhr Rosenkranz und Friedensgebet in Mittelbiberach

Donnerstag 11.09. – Donnerstag der 23. Woche im Jahreskreis
18:30 Uhr Rosenkranz in Mittelbiberach
19:00 Uhr Hl. Messe in Mittelbiberach,
für + Maria Zell u. ++ Angehörige

Samstag 13.09. – Hl. Johannes Chrysostomus
19:00 Uhr Vorabendmesse in Stafflangen

Sonntag 14.09. – Kreuzerhöhung (Kollekte Welttag der
sozialen Kommunikationsmittel)

09:00 Uhr Festgottesdienst zu Mariä Geburt im Pfarrgarten in
Mittelbiberach
mitgestaltet von der Historischen Bürgerwehr
Mittelbiberach
(bei schlechter Witterung findet der Gottesdienst
im Zelt auf dem Festplatz statt)

20:00 Uhr Andacht zum Zapfenstreich im Schlosshof in
Mittelbiberach



Ministrantendienst

Freitag, 05.09. – 14:00 Uhr: Lotte Bleicher, Rosa Bleicher
Sonntag, 14.09. – 09:00 Uhr: Linus Ege, Nina Hipper, Tim Matej,
Eric Nägele, Lea Neudert, Lili Raiber, Jonah Schwab, Hannah Seitz

Informationen für Mittelbiberach

Tauftermine in Mittelbiberach
19. Oktober 2025
16. November 2025
14. Dezember 2025

Einladung zur KGR-Sitzung
am Montag, 08. September 2025 um 19:00 Uhr im Pfarrhaus
Tagesordnung

1. Begrüßung und geistlicher Impuls
2. Einwände zum letzten Protokoll
3. Rückblick
4. Meldungen aus den Ausschüssen und Beschlüsse:
 - Abrechnung Pfarrgartenfest
 - Heimatfest
 - Ehrenamtsempfang
5. Personal: Vorstellung des Kirchenpflegers Herrn Warth
6. Mitarbeiterportal: Aktuelles
7. Sonstiges und Informationen:
 - Video „Seelsorge in neuen Strukturen“
8. Termine: Nächste Sitzung: **06. Oktober 2025**

Interessierte Gemeindemitglieder sind wie immer herzlich willkommen!

Kräutersträuße zu Mariä Himmelfahrt: „VERGELT'S GOTT“

Herzlichen Dank allen, die die Kräutersträuße zu Mariä Himmelfahrt erworben haben. Der Erlös in Höhe von 270 € wird aufgeteilt für Pflanzenschmuck im Pfarrsaal sowie für Referenten, etc. für den Treffpunkt 60+.

Herzlichen Dank auch den fleißigen Helferinnen und Helfern, die die Kräuter und Blumen gesammelt und zu schönen Weibüschel gebunden haben.

Zum Ewigen Gebet herzliche Einladung:

Donnerstag, den 18. September 2025 in der Pfarrkirche von 18:00 bis 22:00 Uhr. Um 19:00 Uhr findet eine Hl. Messe statt. Die weitere Gestaltung entnehmen Sie bitte dem nächsten Mitteilungsblatt. Wir freuen uns über Ihr Kommen.

Todesfall

Aus unserer Gemeinde verstarb am Mittwoch, den 20.08.25 Frau Angela Welser im Alter von 79 Jahren.
Herr, gib ihr die ewige Ruhe!

Informationen für Mittelbiberach und Reute

Gottesdienste im Fernsehen

ZDF So., 07.09.2025 – 09:30 Uhr aus München
K-TV So., 07.09.2025 – 10:00 Uhr aus dem Vatikan
K-TV So., 07.09.2025 – 18:00 Uhr aus Davos
täglich, Gottesdienste, Andachten und Anbetungen zu verschiedenen Tageszeiten (<https://k-tv.org/programm>)
EWTN Jeden Sonntag, 10:00 Uhr Sonntagsmesse aus dem Kölner Dom (Programm: www.ewtn.de)

Konzert im Pfarrgarten mit Rod Fritz - Ein Abend voller Musik und Freude

Am 05.09.2025 ab 18:00 Uhr spielt Rod Fritz, bekannt vom Pfarrgartenfest, live im Pfarrgarten. Der charismatische Singer- und Songwriter aus Australien wird uns sowohl mit eigenen als auch mit Coversongs begeistern. Seine mitreißende Musik aus Rock, Indie, Folk, Country und Pop wird sicherlich für tolle Stimmung sorgen. Ein unvergesslicher Abend mit Live-Musik, guter Gesellschaft und toller Atmosphäre erwartet Sie.

Essen und Getränke gibt es gegen einen kleinen Unkostenbeitrag. Bei schlechter Witterung findet das Konzert in der Kirche statt.

Wir freuen uns auf einen musikalischen Abend mit zahlreichen Besuchern!

Rod Fritz
Singer/Songwriter

Konzert im Pfarrgarten
Sept 5
Mittelbiberach
18:00

Findet bei jeder Witterung statt

www.rodfriz.com

Sommerferienprogramm

Auch in diesem Sommer hatten Kinder und Jugendliche die Gelegenheit im Rahmen des Mittelbiberacher Ferienprogramms unsere Kirche näher kennenzulernen oder ein Bastelangebot wahrzunehmen. Mehrere Kinder machten von diesen Möglichkeiten Gebrauch. Die Kinder, die unsere Kirche noch besser kennenlernen wollten, waren sehr wissbegierig und an allen Details interessiert. Andere Kinder und Jugendlichen bastelten einen Stifthalter, hatten kreative Ideen und waren emsig und konzentriert bei der Sache. So konnten alle schönen Eindrücke mitnehmen.



Sonderkollekte Pater Job

Mittelbiberach: Sa., 06.09. um 19:00 Uhr

Stafflangen: Sa., 13.09. um 19:00 Uhr

Ulrika-Nisch-Fahrradwallfahrt - 21. September 2025

Am So., 21.09.2025 findet die traditionelle Wallfahrt von Mittelbiberach nach Unterstadion statt.

Flyer mit dem vorgesehenen Programm liegen in den Kirchen aus. Eine Anmeldung ist erwünscht.

Kontakt: Gräfliche Verwaltung, Frau Heß, Tel.: 07351/6616 oder hess@brandenstein-zepelin.de

Anmeldeschluss: 15.09.2025

Den Ablauf entnehmen sie bitte dem letzten Mitteilungsblatt.



Nachbarschaftshilfe

Brauchen Sie vorübergehend Hilfe in der Versorgung Ihres Haushalts oder Ihrer Familie?

Informationen dazu erhalten Sie über die Einsatzleitung:

Renate Steyer-Hutzel, Tel.: 07351/829374

Für die Dienste der Nachbarschaftshilfe wird eine Aufwandsentschädigung erhoben.

Einladung Infoveranstaltung am 10. September

Trostpunkt ein Projekt der Caritas Biberach-Saulgau zum Aufbau von Kinder- und Jugendtrauergruppen gefördert von der Aktion Mensch

Das Ziel von Trostpunkt ist es, im Projektzeitraum (2024 - 2029) das Angebot von Kinder- und Jugendtrauergruppen sowie einen Treffpunkt für junge trauernde Erwachsene einzurichten und zu etablieren. Geplant sind drei Gruppen für verschiedene Altersgruppen, ca. sechs bis zwölf Jahre, 13 bis 17 Jahre und 18 bis 27 Jahre. Die Trauergruppen sollen einmal im Monat für jede Altersgruppe angeboten werden.

Der Basiskurs Familientrauerbegleitung befähigt Menschen aus unterschiedlichen Ehrenamts- und Berufsgruppen, Familien professionell in Trauerzeiten zu begleiten. Für alle Interessierten findet am 10. September um 17 Uhr eine Informationsveranstaltung im Alfons-Auer Haus (Adolph-Kolping-Saal), Kolpingstr. 43 in 88400 Biberach statt. Für weitere Informationen wenden sie sich bitte an die Kursleiterinnen: Karin Maiki (Email: maiki.k@caritas-dicvrs.de) und Silke Jones (Email: jones.s@caritas-dicvrs.de). Waldseerstr.24, 88400 Biberach. Tel: 07351 8095 190

Großer HERBSTMARKT

in der Sammelzentrale Aktion Hoffnung, Fockestr. 23/1, 88471 Laupheim, Gewerbegebiet Süd

Donnerstag, 11.09.25 von 16.00 bis 20.00 Uhr

Freitag, 12.09.25 von 14.00 bis 18.00 Uhr

Samstag, 13.09.25 von 09.30 bis 12.30 Uhr

Am Freitag haben wir uns einen Themenschwerpunkt einfallen lassen:

Vintage-Mode (also Nostalgieware, die heute als Trend wieder vor allem von jungen Leuten getragen wird) und ein großes Angebot an aktuellen Schuhen für Herbst und Winter, die wir extra für den Herbstmarkt herausortiert haben. Natürlich gibt es auch wieder unser bekanntes Sortiment an Kleidung für die beginnende kalte Jahreszeit.

Kommen Sie vorbei und kleiden sich preisgünstig ein für den guten Zweck.

Tagesfahrt zu „radio horeb“ nach Balderschwang am Donnerstag, 18.9.2025

Die ehrenamtlichen Radio-Horeb-Mitarbeiter vom „Team Deutschland“, Team Ulm, laden zusammen mit dem Radio-Horeb-Team Balderschwang Interessierte aus unserer SE/PG ein, den Radiosender „radio horeb“ kennenzulernen und zu besuchen. Das Programm in Balderschwang beginnt mit der Hl. Messe um 9 Uhr. Danach weitere Angebote wie Studio Führung, Angebot zum Mittagessen, Möglichkeit zur Anbetung, kleine Wanderungen und weitere Angebote. Fahrtkosten 30 € Doppeldeckerbus, Anmeldung unter Telefon 07356 3128 oder 07347 2551, E-Mail: helga.hecht@gmx.net

rh Team Deutschland für das Team Ulm Reinhold Rommel

Demenz Partner Schulung 2025 im Landkreis Biberach

Demenz geht uns alle an! Menschen mit Demenz begegnet man nicht nur in der Familie, sondern vielfach im Alltag, in der Nachbarschaft und auch am Arbeitsplatz. Die Referentin, Monika Adolph ist Pflegedienstleitung und Demenzberaterin, sie vermittelt in diesem 90- minütigen Kurs was Demenzerkrankungen sind, welche Ein-

schränkungen mit der Erkrankung einhergehen und wie sich das Leben der Erkrankten und ihrer Familie verändert. Sie erhalten Tipps und Hinweise zum Umgang und zur Kommunikation mit Menschen mit Demenz.

18.09.25 16:00-18:00 Uhr, Museum Kürnbach – Tanzsaal, Griesweg 30, 88427 Bad Schussenried

15.10.25 18:00 - 20:00 Uhr, Begegnungskaffee Laupheim, Mittelstr. 49, 88471 Laupheim

Weitere Infos und Anmeldung: Daniela Wiedemann, bcs-hia@caritas-dicvrs.de oder 07351 809519 www.netzwerk-demenz-bc.de.
Weitere Online-Seminar oder E-Learning: www.demenz-partner.de/

Bei seelsorgerlichen Fragen wenden Sie sich an:

Pfarrer Wunibald Reutlinger, Tel. 72380

E-Mail: wunibald.reutlinger@drs.de

Öffnungszeiten des Pfarrbüros:

Mittelbiberach:

Dienstag: 08.30 – 11.30 Uhr

Donnerstag: 09.30 – 11.30 Uhr

Donnerstag: 18.00 – 19.00 Uhr

Pfarrbüro Mittelbiberach Tel. 07351/8816 / Fax: 827576

E-Mail: stcorneliusundcyprian.mittelbiberach@drs.de

Homepage: <http://se-biberach-umland.drs.de>

Kirchliche Mitteilungen der Pfarrei St. Nikolaus, Reute



06.09. – 14.09.2025

**Sonntag 07.09. – 23. Sonntag im Jahreskreis
(Kollekte d. soz. Kommunikationsmittel)**

08:45 Uhr Hl. Messe im Nikolausheim in Reute,
für ++ der Familie Schmid, + Vinzenz Ege,
+ Lydia Weckerle, + Albert Hauler, + Josef Weckerle

Freitag 12.09. – Mariä Namen

08:30 Uhr Rosenkranz in Reute

09:00 Uhr Hl. Messe im Nikolausheim in Reute

**Sonntag 14.09. – Kreuzerhöhung (Kollekte Welttag der sozialen
Kommunikationsmittel)**

**09:00 Uhr Festgottesdienst zu Mariä Geburt im Pfarrgarten in
Mittelbiberach**

*(bei schlechter Witterung findet der Gottesdienst im
Zelt auf dem Festplatz statt)*

**Hierzu sind alle Reutener Gemeindeglieder herzlich
eingeladen!**



Ministrantendienst

Sonntag, 07.09. – 08:45 Uhr: Luka Mathuni, Antonia Zanker

Informationen für Reute

Renovierungsarbeiten im September in der Kirche

Im September werden Renovierungsarbeiten in unserer Kirche durchgeführt. Der Mittelgang wird erneuert, der Parkettboden abgeschliffen und neu versiegelt. Aus diesem Grund können im September keine Gottesdienste in der Kirche stattfinden. Stattdessen finden die Gottesdienste in dieser Zeit im Nikolausheim statt.

Evangelische Gesamtkirchen- gemeinde Biberach an der Riß



Samstag, 06. September 2025

18.00 Uhr Kapelle der Sana-Klinik | Gottesdienst | Pfarrer Schäfer

Sonntag, 07. September 2025 (12. Sonntag Trinitatis)

09.15 Uhr Friedenskirche | Gottesdienst | Diakonin Winter

09.30 Uhr Stadtpfarrkirche | Gottesdienst mit Abendmahl |
Dekan Krack

09.30 Uhr Warthausen | Gottesdienst mit Taufe | Vikar Schmid

10.30 Uhr Versöhnungskirche | Gottesdienst | Diakonin Winter

11.00 Uhr Attenweiler | Gottesdienst | Vikar Schmid

11.00 Uhr Bonhoefferkirche | Gottesdienst | Dekan Krack

Regelmäßige Gottesdienste und Andachten:

freitags 15.30 Uhr | Bürgerheim | Ev. und Kath. Ökum. Open-Air
Gottesdienst im Wechsel

Gemeindehaus Friedenskirche

Dienstag, 09. September 2025

14.30 Uhr Besuchsdiensttreffen

Donnerstag, 11. September 2025

14.30 Uhr Café Meistermann

Gemeindehaus Versöhnungskirche



Weitere Veranstaltungen:

Am Sonntag, den 7. September, um 17 Uhr, findet in der Stadtpfarrkirche St. Martin im Rahmen des 28. Biberacher Orgelsommers des zweite Konzert mit dem Titel "Französische Orgelromantik" statt. Es erklingen Werke von Alexandre Guilmant, Naji Hakim, Louis Vierne und Théodore Dubois. An der Orgel spielt der in Paris ausgebildete Organist Andreas Fabienke aus Hamburg.

Die französische romantische und symphonische Orgelmusik zeichnet sich dadurch aus, daß die Orgel wie ein großes Symphonieorchester klingen soll. Bekannt ist der Ausspruch von César Franck: "Meine Orgel ist ein Orchester". Und so soll die Orgel klingen: wie unterschiedliche Orchesterstimmen. Auch sind die Kompositionen weniger der Polyphonie verpflichtet, wie dies aus Fugen, Passacaglien der deutschen Romantik bekannt ist. Es handelt sich eher eine effektvolle Musik, oft mit Akkordballungen, aber auch verhalten leise und meistens mit orchestralen Solo- stimmen.

Auf dem Programm stehen Alexandre Guilmants vierte sinfonische Sonate op. 61, die in 4 Sätzen komponiert ist. Guilmant wird als der französische "Orgel-Klassiker" bezeichnet, der frühere Formen mit "Orgel-romantischer" Klangsprache füllt. Naji Hakim ist ein noch lebender Organist und Komponist, der - aus dem Libanon (Beirut) stammend - in Paris studierte und an prominenten Orgelposten in Paris Titularorganist war. Als Nachfolger von Guilmant schuf er die drei Orgelwerke "Ave verum", "Pater noster" und "O Filii, o Filiae". Diese notierten Improvisationen entspringen gregorianischen liturgischen Gesängen, Gebeten und Meditationen der katholischen Kirche. Louis Vierne - blinder Organist an Notre Dame de Paris - komponierte 6 große Orgelsymphonien; im Konzert erklingt der ruhige Satz aus der berühmten 3. Symphonie op 28. Den krönenden Abschluß des Orgelkonzertes bildet Théodore Dubois' "Marche triomphale": ein effektvoller, majestätischer Marsch, wie er nur in Frankreich komponiert werden konnte.

Andreas Fabienke aus Hamburg studierte in Trossingen, Heidelberg und Paris Kirchenmusik, Orgel und Improvisation. Die Orgelstudien am Pariser Conservatoire bei Odille Pi re schlo  er im dortigen Hochschulwettbewerb mit Medaillen-Auszeichnungen ab. Er ist seit 1991 Kantor in Hamburg-Wandsbek sowie als Organist auch in St. Michaelis t tig. Seitdem  bt er eine rege Konzertt tigkeit aus als Solist und Begleiter im In- und Ausland, schwerpunktm sig mit umfangreichem Repertoire der franz sischen Orgelmusik sowie Improvisation.

Die Abendkasse  ffnet um 16.30 Uhr. Es ist eine Veranstaltung des Kantorats der Evangelischen Gesamtkirchengemeinde.



Andreas Fabienke
Foto: Foto privat und freigegeben

Taiz -Gebet in der evangelischen Spitalkirche Biberach

Am Sonntag 7. September um 19 Uhr sind sie herzlich eingeladen in die evangelische Spitalkirche um Ruhe zu finden, Lieder zu singen und Kraft zu tanken.

„Laudate omnes gentes“ klingt es direkt im Kopf, wenn man an Taiz  denkt.

Dann erscheint das Bild von vielen Kerzen in orangenem Licht und ein Gef hl von Stille macht sich breit. Genau dieses Gef hl und die Erfahrung, die wir mit Taiz  verbinden, bringen wir ein in das monatlich immer am ersten Sonntag im Monat stattfindende Taiz -Abendgebet in der evangelischen Spitalkirche.

Die estnischen S nger- und Tanzfeste - vorgestellt im Caf  Meistermann

Am Donnerstag, 11. September ab 14.30 Uhr hei t das Caf -Meistermann-Team der Friedenskirche seine G ste nach der Sommerpause wieder willkommen zu einem unterhaltsamen Nachmittag bei Kaffee und selbstgebackenen Kuchen. In Erg nzung zu ihrem Estland-Vortrag im Mai berichtet Margret K hrt  ber die estnischen S nger- und Tanzfeste, die alle 5 Jahre in der Hauptstadt Tallinn stattfinden, und zeigt Filmsequenzen der Veranstaltungen von 2019. Beeindruckend ist dabei schon allein die Masse der Beteiligten: ca. 30.000 S nger und fast 10.000 T nzer – Frauen, M nner, Kinder und Jugendliche – bieten ein Fest f r Augen und Ohren.

Aktuelle Informationen aus Ihrer N he -
Ihr Mitteilungsblatt.

Empfehlen Sie uns weiter.



VEREINSMITTEILUNGEN

FC Mittelbiberach 1924 e. V.



Der FC Mittelbiberach trauert um sein langj hriges Mitglied

Reinhold Saumweber

Mit gro em Engagement war Reinhold  ber mehr als zwei Jahrzehnte als Jugendtrainer, Jugendleiter und unerm dlicher Helfer t tig und hat mit seiner Arbeit unz hlig viele junge Menschen im Fu ball gef rdert und gepr gt.

Seine Treue, sein Einsatz und seine Verbundenheit zum Verein werden uns stets in Erinnerung bleiben.

Unser tiefes Mitgef hl gilt seiner Familie und allen Angeh rigen.

FC Mittelbiberach 1924 e.V.

Abteilung Fu ball



Vorschau aktive Mannschaften

Sonntag, 07.09.2025

11:30 Uhr

SGM Mittelbiberach/Stafflangen 2 - SGM Mettenberg/Rissegg 2

13:15 Uhr

SGM Mittelbiberach/Stafflangen - SGM Mettenberg/Rissegg

15:00 Uhr

FC Mittelbiberach - SGM Alberweiler

Spielort aller Spiele ist Stafflangen.

Abteilung Fu ball Jugendabteilung



FC Mittelbiberach Fu ball- Jugenden 2025/ 2026:

Bambinis

Jahrgang 2019 und j nger; Training freitags 17:00 Uhr – 18:30 Uhr in Mittelbiberach

F- Jugend

Jahrgang 2017 und 2018; Training dienstags 17:30 Uhr – 18:30 Uhr und freitags 17:00 Uhr – 18:30 Uhr in Mittelbiberach

E- Jugend

Jahrgang 2015 und 2016; Training dienstags 17:30 Uhr – 19:00 Uhr und freitags (wenn kein Ligaspiel) in Mittelbiberach

D- Jugend

Jahrgang 2013 und 2014; Training dienstags und donnerstags 17:30 Uhr – 19:00 Uhr in Stafflangen

C- Jugend

Jahrg nge 2011 und 2012, Trainingstage noch offen, in Mittelbiberach

Der Jugenden beginnen grunds tzlich nach den Sommerferien mit dem Training.

Trainingszeiten und Trainingsort Stand 01. August, k nnen sich auch noch  ndern bzw. wechseln. C-, D- und E- Jugend sind jeweils Spielgemeinschaften mit dem SV Stafflangen.

Bei Fragen können Sie sich wenden an:
Simon Dangel – Jugendleiter FC Mittelbiberach
simondangel@web.de

C-Jugend

Freundschaftsspiel: Donnerstag, 11.09.2025 in Erlenmoos
SGM SV Reinstetten II : SGM FC Mittelbiberach/SG Mettenberg II,
Anstoß 18.00 Uhr

VdK - Ortsverband Mittelbiberach



Der Ortsverband informiert

Sozialverband VdK fordert Pflegevollversicherung

Stationäre Pflege führt in die Altersarmut: In Baden-Württemberg zahlen gesetzlich versicherte Pflegebedürftige im Schnitt rund 3.400 Euro monatlich für einen Platz im Pflegeheim, also bereits 220 Euro mehr als im Vorjahr. Der Sozialverband VdK Baden-Württemberg e.V. fordert die Übernahme aller pflegebedingten Kosten durch eine Pflegevollversicherung.

Der VdK-Landesverband verweist hierbei auf ein aktuelles Gutachten. Dieses zeigt: Die Pflegevollversicherung wäre als Bürgerversicherung praktisch ohne Beitragssteigerung finanzierbar. VdK-Landesvorsitzender Hans-Josef Hotz appelliert an Sozialminister Lucha: „Setzen Sie sich auf Bundesebene für eine umfassende Pflegereform ein! Werden Sie zum Pionier für eine gerechte, solidarische Pflegevollversicherung! Eine Pflegeversicherung, in die alle einzahlen, auch die Privatversicherten, die Menschen mit den breiteren Schultern in unserem Land: Beamte, Politikerinnen, Anwälte und Ärztinnen!“

Musikverein Reute e. V.



Schnuppertag Blockflöte



Schnuppertag

BLOCKFLÖTE

Du bist zwischen 6 und 8 Jahre alt und willst lernen gemeinsam mit anderen Musik zu machen? Dann schau vorbei.

22. OKTOBER 2025 | 16.30 - 17.30 UHR
HAUS DER VEREINE | MÜHLSTRASSE 21
88441 REUTE

In unseren Stunden ab November lernst du bei Spiel und Spaß Noten, Rhythmus und Instrumente kennen.

Kontakt bei Fragen:
Corina Baur, Julia Gröber, Nicole Harsch

+49 1577 517 1271



Förderverein des Musikvereins Reute e. V.

Saubachkome.de

Eingebunden im Dorfleben und verwurzelt in ihrer Region richten die Komödianten vom Saubach den Blick auf Eigenarten ihrer Mit-schwaben. Dabei kommen dann Sketche und Lieder heraus, die liebevoll und mit viel Sinn fürs Detail vom schwäbischen Leben handeln. Mit dieser Mischung kommt die Saubachkome.de in ganz Baden-Württemberg bestens an. Im Original zu sehen & hören am Freitag 17. Oktober 2025 um 20 Uhr (Einlass 19 Uhr) in der Gemeindehalle in Reute. Eintrittskarten zum Preis von 15 € (AK 17 €) sind bei Familie Zanker erhältlich: telefonisch unter 07351/4291726 oder per E-Mail reute-events@gmx.de



KEB Reute



Stadtführung Biberach mit Einkehr im Stecken

am

Dienstag, 09. September 2025

ab 15:30 h in Biberach

Die neue KEB-Saison beginnt mit einer Stadtführung:

Von Badern, Quacksalbern, Hebammen und Wundärzten

- Ein Streifzug durch die Medizingeschichte der Stadt in früheren Jahrhunderten -

Wir organisieren Fahrgemeinschaften.

Wer eine Mitfahrgelegenheit braucht, meldet sich bitte beim KEB-Team.

Treffpunkt in Reute – Parkplatz Theaterheim um 15:00 Uhr

oder um 15:30 h in Biberach am Museum

Die Führung dauert ca. 2 Stunden – mindestens 25 Teilnehmer sollten dabei sein.

Im Anschluss gehen wir ab 17:30 h zum „Stecken“

Wir hoffen auf zahlreiche Teilnehmer und schönes Wetter und freuen uns wieder auf unsere monatlichen KEB-Treffs, an denen jeder der Zeit und Lust hat, teilnehmen kann

Rückfragen oder Anmeldungen telefonisch unter 0175-4149025 oder beim KEB-Team.

Euer KEB-Team Reute

Foto: C. Zanker

ANMELDUNG ZUR STADTFÜHRUNG AM 9.9.25

Unser neues KEB-Programm startet am 9.9.25 um 15:30 h mit einer Stadtführung in Biberach und anschließender Einkehr im Stecken. Für bessere Planung bitten wir um Anmeldung beim KEB-Team oder telefonisch.

Wir freuen uns auf zahlreiche Teilnehmer.
Euer KEB-TEAM

Jahrgänge**Jahrgang 1959**

Einladung zur **66er Feier am 11.10.2025** ab 18:00 Uhr im Sportzentrum Stafflangen mit Sektempfang und Abendessen.

Anmeldung durch Überweisung von 30,00 € bis spätestens **26.09.2025** auf das Konto "Jahrgang 1959" bei der Volksbank Ulm-Biberach DE 50 6309 0100 0022 5480 09.

Das Orgateam freut sich auf euch!

Bei Rückfragen: 1959-jahrgang@web.de

SONSTIGES

AOK Ulm-Biberach

Fersensporn – eine häufige Ursache für Fersenschmerzen

Geduld ist gefragt, aber auch Eigeninitiative
Biberach, 14.08.2025

Etwa jeder zehnte Mensch in Deutschland hat einen Fersensporn – meist ohne es zu bemerken. Besonders häufig tritt er bei 40- bis 60-Jährigen auf. Erst wenn sich das umliegende Gewebe entzündet, oft durch Überlastung der Füße, können starke Schmerz beim Gehen oder Laufen auftreten. Die gute Nachricht: In vielen Fällen bessern sich die Beschwerden auch ohne medizinische Eingriffe.

„Ein Fersensporn ist eine kleine, wenige Millimeter große, dornenförmige Verknöcherung an der Ferse“, erklärt Dr. med. Ariane Chaudhuri, Ärztin bei der AOK-Baden-Württemberg. „Diese Verknöcherung kann entstehen, wenn der Körper versucht, einen gereizten Sehnenstrang an der Fußsohle zu reparieren.“ Im Landkreis Biberach wurden im Jahr 2023 insgesamt 1.518 AOK-Versicherte aufgrund eines Fersensorns ärztlich behandelt.

Risikofaktoren sind unter anderem starkes Übergewicht (Adipositas), nicht korrigierte Fußfehlstellungen (z. B. Knick-, Senk- oder Hohlfuß), ungeeignetes Schuhwerk sowie starke oder ungewohnte sportliche Belastungen – besonders ohne Aufwärmen oder mit falscher Lauftechnik. Langes Stehen oder Gehen im Alltag kann die Entstehung ebenfalls begünstigen. Auch großgewachsene Menschen leiden häufiger an einem Fersensporn.

„Der Fersensporn selbst verursacht meist keine Schmerzen. Die Entzündung der Sehnenplatte unter der Fußsohle – die sogenannte Plantarfasziitis – hingegen kann sehr schmerzhaft sein“, so Dr. Chaudhuri. „Teilweise werden die Begriffe Fersensporn und Plantarfasziitis gleichbedeutend verwendet, obwohl es sich um unterschiedliche Erkrankungen handelt. Bei einer Plantarfasziitis braucht man viel Geduld, bis der Körper die Entzündung in den Griff bekommt.“

Typisch sind brennende oder stechende Schmerzen, vor allem nach längeren Ruhephasen oder morgens nach dem Aufstehen – der sogenannte „Anlaufschmerz“. Häufig bessern sich die Beschwerden nach den ersten Schritten etwas, können aber bei längerer Belastung wieder zunehmen. Zwar können die Beschwerden hartnäckig sein, doch bei vielen Betroffenen verschwinden sie innerhalb eines Jahres auch ohne medizinische Behandlung.

„Jeder kann selbst einiges ausprobieren, um die Beschwerden zu lindern. Beispielsweise bequeme Schuhe mit dämpfender Sohle tragen, die Fußsohle kühlen oder leicht massieren“, rät Dr. Chaudhuri. „Es ist wichtig, den Fuß zu schonen, um eine Überlastung und Verstärkung der Entzündung zu vermeiden.“ Gegebenenfalls können Schmerzmittel kurzfristig helfen oder orthopädische Einlagen verordnet werden, insbesondere bei Fußfehlstellungen. Bei starkem Übergewicht empfiehlt sich eine Gewichtsreduktion. Auch gezielte Dehn- und Kräftigungsübungen können nach einer ersten Erholungsphase unterstützend wirken.

Häufig werden bei einer Plantarfasziitis mehrere Behandlungen kombiniert oder verschiedene Maßnahmen ausprobiert. „Wenn die Beschwerden dennoch über mehrere Wochen anhalten, können weitere Behandlungen wie Kortisonspritzen oder eine extrakorporale Stoßwellentherapie (EWST) infrage kommen“, sagt die AOK-Ärztin. Kortisonspritzen können kurzfristig die Schmerzen lindern, werden jedoch nur empfohlen, wenn andere Behandlungen nicht helfen. Aufgrund möglicher Nebenwirkungen sollten sie nicht mehr als zwei- bis dreimal wiederholt werden.

„Bestehen die Beschwerden seit mindestens sechs Monaten und haben verschiedene konservative Behandlungen wie Schonung, Dehnübungen und Schuheinlagen nicht ausreichend geholfen, übernimmt die Krankenkasse bis zu drei Sitzungen der EWST“, sagt Dr. Chaudhuri. Dabei dringen Schallwellen durch die Haut in die entzündete Sehnenplatte ein und können den Heilungsprozess beschleunigen.

Caritas Biberach-Saulgau

Biberacher Weg neue Konzeption ab Herbst 2025:**„Demenzpartnerschulung mit Kurs Demenz – Wissen für Zuhause“ kombiniert**

Am Montag, den 13. Oktober 2025 von 17:30 bis 21 Uhr startet in der Tagespflege Stadtgraben in Riedlingen der modifizierte „Biberacher Weg“ mit der Demenzpartnerschulung und dem Demenzparcour zum Verständnis einer Demenz. Weiter gehts dann mit der Vertiefung ab Februar 2026 mit 8 Terminen im umfassenden Modul 1 „Demenz – Wissen für Zuhause“. Der Kurs erfüllt die 40 Unterrichtseinheiten, die im Rahmen der UstA VO gefordert werden.

Menschen mit einer dementiellen Erkrankung zu betreuen, zu pflegen und zu aktivieren, ist für Angehörige, ehrenamtlich Engagierte und Fachkräfte eine Herausforderung. Deswegen bieten verschiedene Institutionen innerhalb des Netzwerks Demenz im Landkreis Biberach gemeinsam diesen Kurs an. Der Inhalt des Kurses beinhaltet Informationen zum Krankheitsverlauf, zu den Leistungen der Pflegekassen, zum Umgang und zur Alltagsbegleitung sowie zum Betreuungsrecht. Die Dozenten sind Fachleute mit langjähriger Erfahrung.

Alle Teilnehmende erhalten am Ende des Kurses eine Teilnahmebestätigung. Ein Teilnehmerbeitrag entsteht nicht, die Kosten werden von den Pflegekassen übernommen.

Um besser planen zu können, bitten wir um Anmeldung bei Daniela Wiedemann, Caritas Biberach-Saulgau per E-Mail: bcs-hia@caritas-dicvrs oder 07351 8095190. Weitere Informationen unter: www.netzwerk-demenz-bc.de

Caritas Biberach-Saulgau

Demenz Partner Schulung 2025 im Landkreis Biberach

Demenz geht uns alle an! Menschen mit Demenz begegnet man nicht nur in der Familie, sondern vielfach im Alltag, in der Nachbarschaft und auch am Arbeitsplatz.

Die Referentin, Monika Adolph ist Pflegedienstleitung und Demenzberaterin, sie vermittelt in diesem 90- minütigen Kurs was Demenzerkrankungen sind, welche Einschränkungen mit der Erkrankung einhergehen und wie sich das Leben der Erkrankten und ihrer Familie verändert. Sie erhalten Tipps und Hinweise zum Umgang und zur Kommunikation mit Menschen mit Demenz. Sie lernen Wege kennen, um Menschen mit Demenz und ihre Angehörigen zu unterstützen. Folgende Demenzpartnerschulungen werden im Landkreis Biberach vom Netzwerk Demenz angeboten:

18. September 2025 16:00-18:00 Uhr

Museum Kürnbach – Tanzsaal, Griesweg 30, 88427 Bad Schussenried

15. Oktober 2025 18:00 - 20:00 Uhr

Begegnungskaffee Laupheim, Mittelstr. 49, 88471 Laupheim

Weitere Infos und Anmeldung:

Daniela Wiedemann, bcs-hia@caritas-dicvrs.de oder 07351 809519
www.netzwerk-demenz-bc.de weitere Online-Seminar oder nutzen E-Learning-Angebote: www.demenz-partner.de/

Caritas Biberach-Saulgau

Einladung Infoveranstaltung am 10. September

Trostpunkt ein Projekt der Caritas Biberach-Saulgau zum Aufbau von Kinder- und Jugendtrauergruppen gefördert von der Aktion Mensch

Das Ziel von Trostpunkt ist es, im Projektzeitraum (2024 - 2029) das Angebot von Kinder- und Jugendtrauergruppen sowie einen Treffpunkt für junge trauernde Erwachsene einzurichten und zu etablieren. Geplant sind drei Gruppen für verschiedene Altersgruppen, ca. sechs bis zwölf Jahre, 13 bis 17 Jahre und 18 bis 27 Jahre. Der Start der Gruppen wird durch Hauptamtliche Fachkräfte geleitet und soll dann an Teams von drei Ehrenamtliche übergeben werden.

Die Trauergruppen sollen einmal im Monat für jede Altersgruppe angeboten werden.

Hierzu suchen wir Menschen, die sich Ehrenamtlich in der Begleitung dieser Trauergruppen engagieren wollen.

Der Zeitaufwand beträgt ca. vier bis sechs Stunden im Monat.

Als Vorbereitung für diese Aufgabe bieten wir im kommenden Jahr einen Basislehrgang in der Familientrauerbegleitung an. Hauptreferentin ist Mechtild Schroeter-Rupieper, Gründerin der Familientrauerarbeit im deutschsprachigen Raum. www.familientrauerbegleitung.de

Der Basiskurs Familientrauerbegleitung befähigt Menschen aus unterschiedlichen Ehrenamts- und Berufsgruppen, Familien professionell in Trauerzeiten zu begleiten. Der Blickwinkel orientiert sich am veränderten Familienalltag und bezieht Unterstützungsmöglichkeiten im sozialen Umfeld mit ein.

Für alle Interessierten findet am 10. September um 17 Uhr eine Informationsveranstaltung im Alfons-Auer Haus (Adolph-Kolping-Saal), Kolpingstr.43 in 88400 Biberach statt

Für weitere Informationen wenden sie sich bitte an die Kursleiterinnen

Karin Maiki

Koordinatorin JARO

Waldseerstr.24

88400 Biberach

Email: maiki.k@caritas-dicvrs.de

Tel: 07351 8095 190

Silke Jones

Fachdienst Hospiz und Trauer

Waldseerstr. 24

88400 Biberach

Email: jones.s@caritas-dicvrs.de

Tel: 07351 8095 190

Caritas Biberach-Saulgau

Netzwerk Demenz im Landkreis Biberach organisiert

20.Biberacher Fachtag Demenz

PERSPEKTIVWECHSEL auf schöne Momente pflegender Angehöriger in Betreuung und Begleitung

Aus Anlass des Welt-Alzheimer-Tages findet am Freitag, den 26. September der 20. Fachtag Demenz im Landratsamt Biberach statt. Von 13:00 Uhr bis ca. 17:30 Uhr wird für Betroffene, Angehörige und am Thema Demenz Interessierte ein informatives Programm angeboten. Zu Gast ist Dr. Anna Kiefer von der Alzheimergesellschaft Baden-Württemberg e.V., die einen „Perspektivwechsel für Pflegende An- und Zugehörige“ durch einen Blickwechsel auf schöne Momente in Betreuung und Begleitung versuchen möchte. Organisiert wird der Fachtag vom Netzwerk Demenz, in dem sich viele Partner aus dem Gesundheits- und Pflegebereich gemeinsam mit dem Landratsamt um die Versorgung an demenzerkrankter Menschen und deren Angehörigen kümmern.

Mit „Hits aus den 80 ern und dem Demenz Blues“ wird der Fachtag musikalisch von der Band Rock Generation eröffnet. Der Fachtag bietet zwei Impulsvorträge sowie Workshops rund um die schönen Momente, die das Wohlbefinden von Pflegenden Angehörigen stärken sollen:

13:45 Uhr bis 15:15 Uhr

Impulsvortrag 1:

Schöne Momente pflegender Angehöriger in Betreuung und

Begleitung von Menschen mit Demenz - Tagebuchmethode

Dr. Anna Kiefer, Alzheimer Gesellschaft BW

15:15 bis 15:45 Uhr

Impulsvortrag 2:

Tapetenwechsel für Pflegende Angehörige – mögliche Auszeit

Sabine Eggart, Pflegedienstleitung Tagestreff Birkenhard

Im Foyer des Landratsamtes zeigen darüber hinaus wieder ambulante, teilstationäre und stationäre Hilfeanbieter im Bereich Pflege, Betreuung, Versorgung und Beratung aus dem Landkreis Biberach ihre Unterstützungsleistungen an Infoständen auf. Über Möglichkeiten, sich freiwillig zu engagieren, kann man sich auch informieren. Eingeladen sind Betroffene, Angehörige, freiwillig Engagierte und Fachkräfte. Noch Fragen: 07351 8095190 oder wiedemann.d@caritas-dicvrs.de an. Die Teilnahme ist kostenlos. Informationen unter www.netzwerk-demenz-bc.de.

Für das Netzwerk Demenz im Landkreis Biberach

Daniela Wiedemann

Leitung Fachdienst Hilfen im Alter & Hospiz und Trauer

Caritas Biberach-Saulgau

Kolpingstraße 43

88400 Biberach

Telefon: +49 7351 8095-100 Durchwahl:-193

Handynummer: +49 162 2775147

E-Mail: wiedemann.d@caritas-dicvrs.de

Kreishandwerkerschaft Biberach

Kursangebote der Kreishandwerkerschaft Biberach – mit bis 70 % Zuschuss

Computerkurs Kompakt

Ohne Computerkenntnisse geht gar nichts mehr. Die Kreishandwerkerschaft Biberach bietet einen 84-stündige Computer-Lehrgang mit den Programmen Word, Excel, PowerPoint, Outlook und Windows 10 an. Die Inhalte werden sehr praxisbezogen vermittelt.

Dieses Kurspaket eignet sich besonders für Auszubildende, Wiedereinsteiger und Auffrischer. Das geniale Paket für den privaten und beruflichen Einsatz beginnt am 23. September und findet dienstags und donnerstags von 18:00 – 21:15 Uhr statt. Kursende ist Anfang Dezember vorgesehen. Die Teilnehmer sollten bereits über Windows-Grundkenntnisse verfügen. Die Teilnehmerzahl ist auf 12 begrenzt. Anmeldeschluss: 12. September.

Lohn- und Gehaltsabrechnung - Grundlagenkurs

Mit der erfahrenen Dozentin Edeltraud Ziegler bietet die Kreishandwerkerschaft Biberach von 25. Okt. bis 15. November (3 x samstags) einen berufsbegleitenden Grundlagenkurs „Lohn- und Gehaltsabrechnung“ an. Auch aktuelle Änderungen zum Jahreswechsel werden inhaltlich behandelt.

Meister Teil III

Am 12.01.2026 startet der nächste Meistervorbereitungskurs Teil III in Vollzeit für alle Gewerke. Dauer bis Mitte Februar 2026. Es gibt noch wenige freie Plätze.

Ausbildereignung – Meister Teil IV

Ebenfalls besteht noch die Möglichkeit beim Vollzeitkurs zur Auszubildereignung bzw. Teil IV mit Start am 27.10.2025 teilzunehmen. Ende des Lehrgangs ist auf 08.11.2025 vorgesehen. Die nächsten Kurse starten am 7. April 2026 sowie am 26. Oktober 2026.

Infoveranstaltung zu Meister- und Weiterbildungskursen

Die Kreishandwerkerschaft Biberach bietet am Montag, 6. Oktober um 17:30 Uhr in der Geschäftsstelle im Prinz-Eugen-Weg 17 eine Informationsveranstaltung zu Meister- und Weiterbildungskursen an. Interessierte erhalten individuelle Beratung und Unterstützung sowie Infos über Anforderungen, Zulassungsvoraussetzungen und Fördermaßnahmen.

Detaillierte Infos gibt es zu den verschiedenen Meister- und Fortbildungskursen im Handwerk sowie zum Kursprogramm der KHS Biberach z.B. Elektrofachkraft für festgelegte Tätigkeiten, KNX-Grund- und Aufbaukurs, Auszubildereignung, Lohn- und Gehaltsabrechnung, Buchhaltung im Handwerksbetrieb, Computer- und Schweißkursen.

Weiterbildung lohnt sich doppelt: Wenn ESF-Plus-Fachkursförderung bewilligt wird, erhalten Teilnehmende bis zum 54. Lebensjahr 30 %, ab dem 55. Lebensjahr 70 % Zuschuss. Teilnehmende ohne Berufs- und ohne Studienabschluss werden mit 70 % bezuschusst. Nicht gefördert werden Beschäftigte von Bund und Land. Persönliche Terminvereinbarungen und Informationen bei der Kreishandwerkerschaft Biberach, Prinz-Eugen-Weg 17, Telefon 07351 / 5092-33.

Städte Partner Biberach e.V.

Französischer Blues im LAVA

Blues-Quartett Joharpo aus Valence zu Gast in Biberach

Am Donnerstag, den 18. September, gastiert um 19:30 Uhr das Quartett Joharpo aus Biberachs französischer Partnerstadt Valence mit Blues und Folk im LAVA (Marktplatz 17, 88400 Biberach).

Veranstalter ist der Verein Städte Partner Biberach e.V. zusammen mit dem LAVA-Team und dem Jazzclub Biberach e.V. Der Eintritt ist frei, um Spenden wird gebeten. Tischreservierung gerne unter info@lava-biberach.de.

Diese Veranstaltung wird durch den Deutsch-Französischen Bürgerfonds unterstützt.

Quasi zur Einstimmung auf die Französischen Wochen, die im Herbst stattfinden, präsentiert Joharpo eigene Blues-Songs, aber auch für das Quartett neu arrangierte Standards. Ein lebendiges und zeitloses Repertoire, das die Zuhörer auf eine Reise mitnimmt durch den Vercors, den Gebirgsstock ganz im Westen der französischen Alpen nahe bei Valence, bis hinüber in die USA. Mit Einflüssen von der Southside Chicagos über die aufstrebende Szene von Austin Texas bis hin zu den Straßen von Clarksdale Mississippi ausgestattet, markiert das Quartett seine Referenzen mit poetischen Balladen und elektrifizierten Riffs. Joharpo hat seine eigene, von Blues- und Folkurzeln geprägte Identität geschmiedet, mit Banjo und sumpfiger Mundharmonika.

Mehr Infos unter www.joharpo.com oder www.facebook.com/joharpo

Info: Diese Veranstaltung wird durch den Deutsch-Französischen Bürgerfonds unterstützt.

Der Deutsch-Französische Bürgerfonds berät, vernetzt und finanziert Projekte, die die deutsch-französische Freundschaft und Europa in der Breite der Bevölkerung erlebbar machen. Er fördert eine Vielzahl an Formaten und Themen, ist niedrigschwellig und steht allen Akteuren der Zivilgesellschaft offen.

Der Bürgerfonds geht auf den im Jahr 2019 zwischen Deutschland und Frankreich geschlossenen Vertrag von Aachen zurück und wurde im April 2020 errichtet. Er wird vom Deutsch-Französischen Jugendwerk (DFJW) umgesetzt und wird zu gleichen Teilen von der Bundesregierung und der französischen Regierung finanziert.

<https://www.staedtepartnerbiberach.de/> <https://www.lavacafe.de/>
<https://jazzbiber.de/>